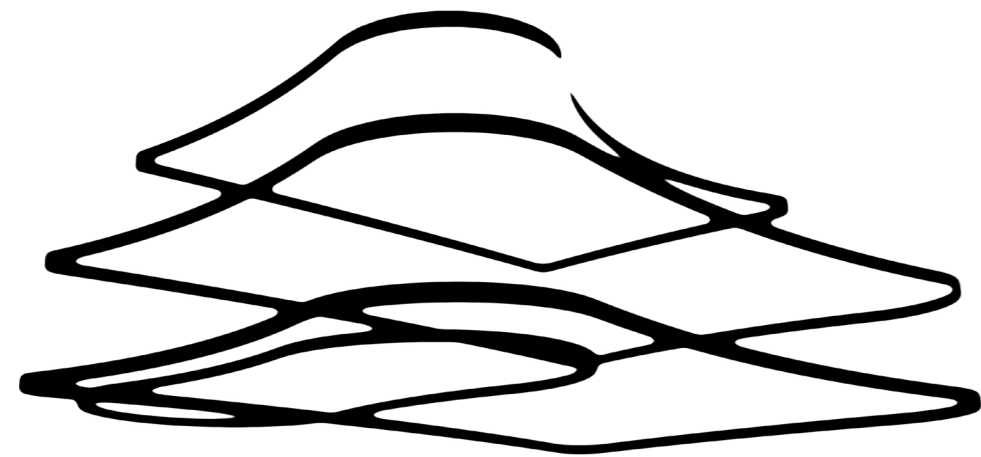


# *The wave*



RAYMOND GAËTAN

ARCHITECTURE + DEVELOPMENT



*The wave*

---

PAGA

+

RAYMOND GAËTAN  
ARCHITECTURE + DEVELOPMENT

The Wave verwandelt jeden Sonnenaufgang und Sonnenuntergang in Ihr ganz persönliches Kunstwerk.  
The Wave is turning every sunrise and sunset into your very own private work of art.





Contact us, let's meet?

...Kontaktieren Sie uns, lassen Sie uns treffen!

Ein persönliches Gespräch ist der beste Weg, um mehr über dieses einzigartige Projekt zu erfahren - von der Planung bis hin zu den Bauvorschriften und Finanzierungsmöglichkeiten.

Darüber hinaus ist unser kooperativer, kreativer und pragmatischer Ansatz für das Design sehr willkommen, um Ihre Spezifikationen und Vorschläge zu berücksichtigen und Ihre *the wave* Residenz auf Ihre Bedürfnisse und Wünsche abzustimmen.

...Contact us, let's meet!

A personal meeting is the best way to learn about this unique project from its design inception to its construction specifications and financing options.

Moreover, our collaborative, creative and pragmatic approach to design welcomes your specifications and suggestions in custom tailoring your *the wave* residence to your needs and aspirations.

**R G**  
**A D**

Raymond Gaëtan | Architecture + Development AG  
info@raymondgaetan.com  
St. Alban-Vorstadt 17 | 4052 Basel | Suisse



1 Einführung in das Projekt  
Project introduction  
p8



2 Die Gartenmaisonetten  
The Garden Maisonettes  
p22



3 Die Wohnungen  
The Apartments  
p40



4 Die Attikawohnung  
The Penthouse  
p52



5 Detaillierter Plan/ Spezifikationen  
Detailed plan/ specifications  
p64



6 Über uns  
About us  
p88

# VORWORT

Eine begrenzte Anzahl von 5 aussergewöhnlichen Wohnsitzen, die Sie besitzen können.



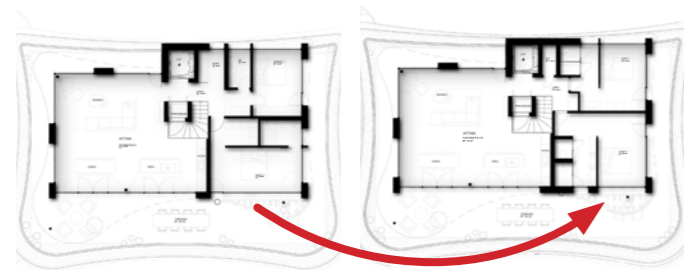
## LAGE, LAGE, LAGE

Es gibt nur wenige Adressen, die so präsent sind. Perfekt positioniert in einer der begehrtesten Lagen. Von seiner erhöhten Lage aus eröffnet sich ein atemberaubender Panoramablick auf ein sich ständig veränderndes Meisterwerk, das nur wenigen Auserwählten vorbehalten ist.



## FÜR SIE ENTWORFEN

Fragen Sie uns nach der Flexibilität des Projekts! Wir liefern kollaboratives und pragmatisches Design. Von der Idee bis zur Fertigstellung laden wir Sie ein, Teil des kreativen Prozesses zu sein. Teilen Sie uns Ihre Visionen mit und lassen Sie uns Ihr Haus so gestalten, dass es perfekt auf Ihre Bedürfnisse und Wünsche zugeschnitten ist.



## ARCHITEKTUR, DIE INSPIRIERT

Die einzigartige Architektur des Wave erstreckt sich bis ins Panorama, bietet einzigartige Ausblicke und lässt Innen- und Aussenleben nahtlos ineinander übergehen



## MACHEN SIE TWIN OAKS ZU IHREM ZUHAUSE

Willkommen an einem Ort, den Sie gerne Ihr Zuhause nennen werden. Wir begleiten Sie bei jedem Schritt von der individuellen Designauswahl bis hin zu massgeschneiderten Finanzierungslösungen. Mit *The wave* wird der Weg zu Ihrem Traumhaus ebenso inspirierend wie das Ziel selbst.

Vereinbaren Sie noch heute einen persönlichen Beratungstermin, um dieses aussergewöhnliche Objekt kennenzulernen, sein innovatives Design zu entdecken und den ersten Schritt in Ihr neues Zuhause zu machen

Wir freuen uns, Sie bei diesem exklusiven Projekt begrüßen zu dürfen.

Mit freundlichen Grüßen,

Raymond Gaëtan

Für die  
PAGA AG

# FOREWORD

A limited release of 5 exceptional residence for you to own.



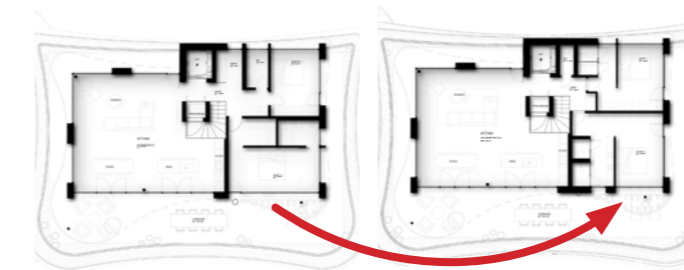
## LOCATION, LOCATION, LOCATION

Few addresses command such presence. Perfectly positioned in one of the most coveted locations. From its elevated setting, breathtaking panoramic views unfold an ever-changing masterpiece reserved only for a select few. The Wave offers sweeping uninterrupted views stretch across the Allschwiler forest, the Basel skyline and extending all the way to the Black forest.



## DESIGNED WITH YOU IN MIND

Ask us about the project flexibility! We deliver collaborative and pragmatic design. From inception to completion, we invite you to be a part of the creative process. Share your vision and let us custom tailor your residence to perfectly suit your needs and aspirations.



## ARCHITECTURE THAT INSPIRES

The Wave unique architecture extends into the panorama, capturing unique views and blending indoor and outdoor lifestyle seamlessly.



## MAKE TWIN OAKS YOUR HOME

Discover a place you'll truly love to live. Let us guide you every step of the way—from design choices to financing options. With *The wave*, the journey to your dream home is as exciting as the destination itself.

Schedule a personal meeting today to explore this unique development, learn about its innovative design, and take the first step toward *The wave* making your forever home.

We look forward to welcoming you to this exclusive project.

Yours sincerely,

Raymond Gaëtan

For  
PAGA AG



# LAGE

## Makrolage:

SBB	4.7 km
Messeplatz	5.8 km
Basler Münster	5.0 km
Novartis	5.5 km
Roche	6.0 km
Idorsia	3.2 km
Allschwilerwald	0.2 km
EuroAirport	11.0 km

## Mikrolage :

Supermarkt	
Coop – Neuweilerplatz	1.5 km
Migros – Allschwil	1.3 km
Schulbildung	
Meiriacker Schulhaus	0.3 km
Schulanlage Spiegelfeld	2.0 km
Schulhaus Breite	2.2 km
Gesundheit	
Kantonsspital Baselland	4.0 km
Apotheke	2.2 km



# LOCATION

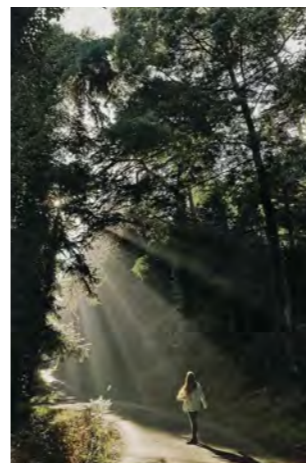
## Makrolage:

SBB	4.7 km
Messeplatz	5.8 km
Basler Münster	5.0 km
Novartis	5.5 km
Roche	6.0 km
Idorsia	3.2 km
Allschwilerwald	0.2 km
EuroAirport	11.0 km

## Mikrolage :

Supermarkt	
Coop – Neuweilerplatz	1.5 km
Migros – Allschwil	1.3 km
School education	
Meiriacker Schulhaus	0.3 km
Schulanlage Spiegelfeld	2.0 km
Schulhaus Breite	2.2 km
Health	
Baselland Hospital	4.0 km
Pharmacy	2.2 km





## LAGE

In der Immobilienbranche ist die Lage alles - und hier haben Sie das Beste davon.

Es gibt nur wenige Adressen, die so präsent sind. Perfekt positioniert in einer der begehrtesten Lagen. Von seiner erhöhten Lage aus eröffnet sich ein atemberaubender Panoramablick - ein sich ständig veränderndes Meisterwerk, das nur wenigen Auserwählten vorbehalten ist.

*The wave* bietet einen weiten, ununterbrochenen Blick über den Allschwiler Wald, die Basler Skyline und reicht bis zum Schwarzwald.

The Wave verwandelt jeden Sonnenaufgang und Sonnenuntergang in Ihr ganz persönliches Kunstwerk.

Dies ist mehr als ein Zuhause - es ist ein Aussichtspunkt auf die schönsten Momente des Lebens.

Unbezahlbar!

## LOCATION

In real estate, location is everything and here, you have the best of it.

Few addresses command such presence. Perfectly positioned in one of the most coveted locations. From its elevated setting, breathtaking panoramic views unfold an ever-changing masterpiece reserved only for a select few.

The Wave offers sweeping uninterrupted views stretch across the Allschwiler forest, the Basel skyline and extending all the way to the Black forest.

The Wave is turning every sunrise and sunset into your very own private work of art.

This is more than a home—it's a vantage point on life's finest moments.

Priceless!

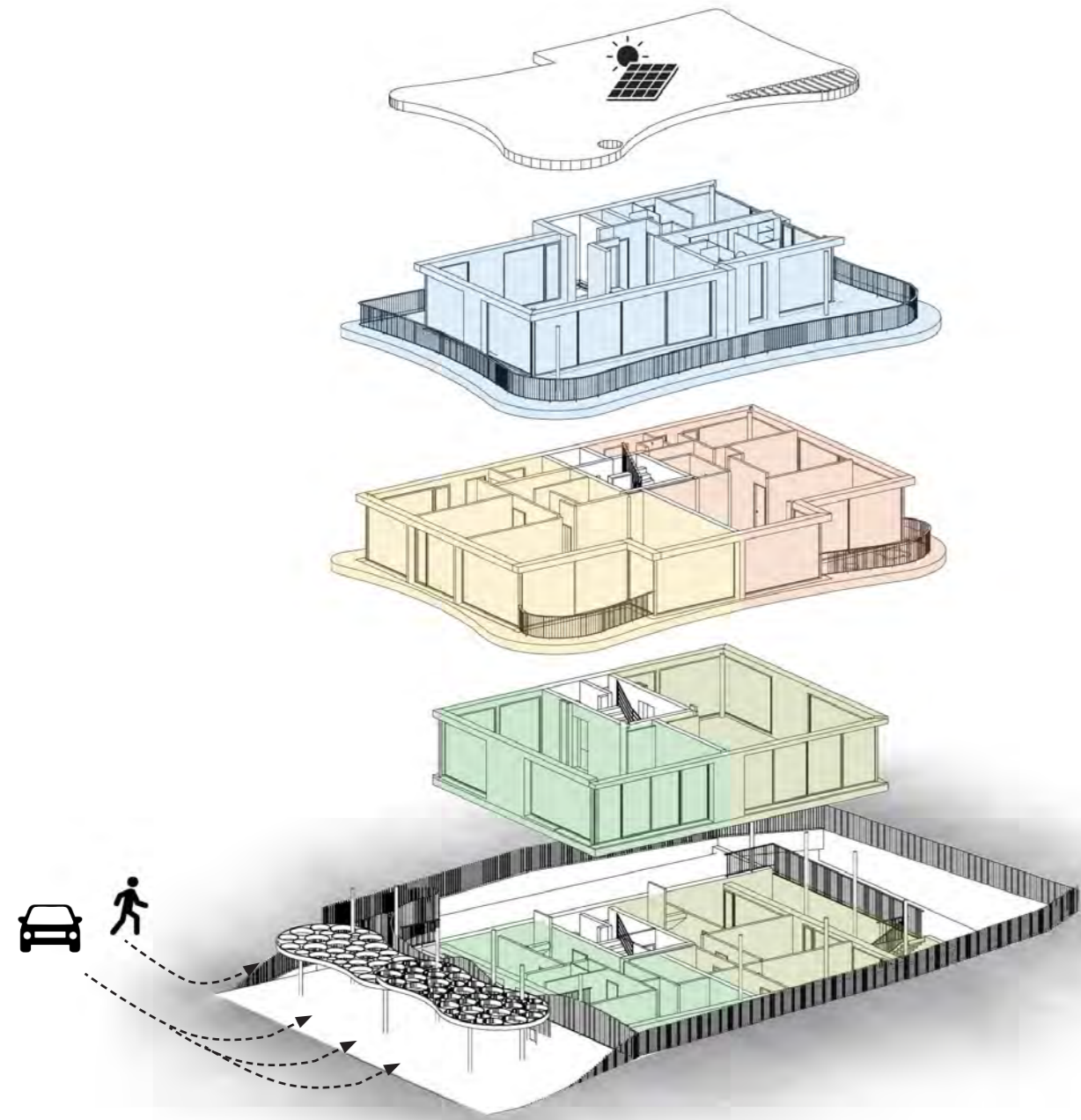


Durch die diagonale Ausrichtung des Objekts erhalten Ihre Wohnung und Ihre Terrasse den ganzen Tag über reichlich natürliches Licht.

Optimal sun exposure is achieved along the project's diagonal, ensuring that your residence and terraces receive abundant natural light throughout the day.

Eine begrenzte Anzahl von 5 aussergewöhnlichen Wohnsitzen, die Sie besitzen können.  
A limited release of 5 exceptional residence for you to own.





DG

OG

EG

SG

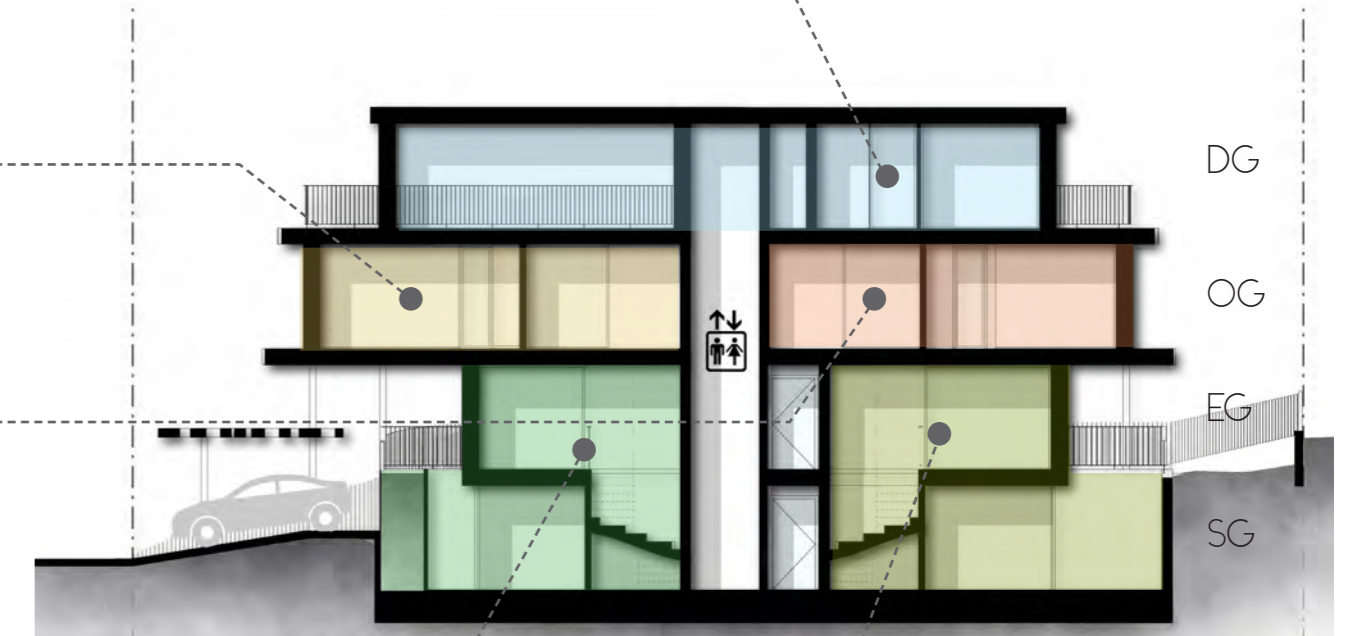
DIE ATTIKA  
THE PENTHOUSE  
offered at 2'515'000 CHF

DIE WOHNUNG 1  
THE APARTMENT 1  
offered at 1'545'000 CHF

DIE WOHNUNG 2  
THE APARTMENT 2  
offered at 1'395'000 CHF

DIE GARTENMAISONETTEN 1  
THE GARDEN MAISONETTES 1  
offered at 1'565'000 CHF

DIE GARTENMAISONETTEN 1  
THE GARDEN MAISONETTES 1  
offered at 1'915'000 CHF



DG

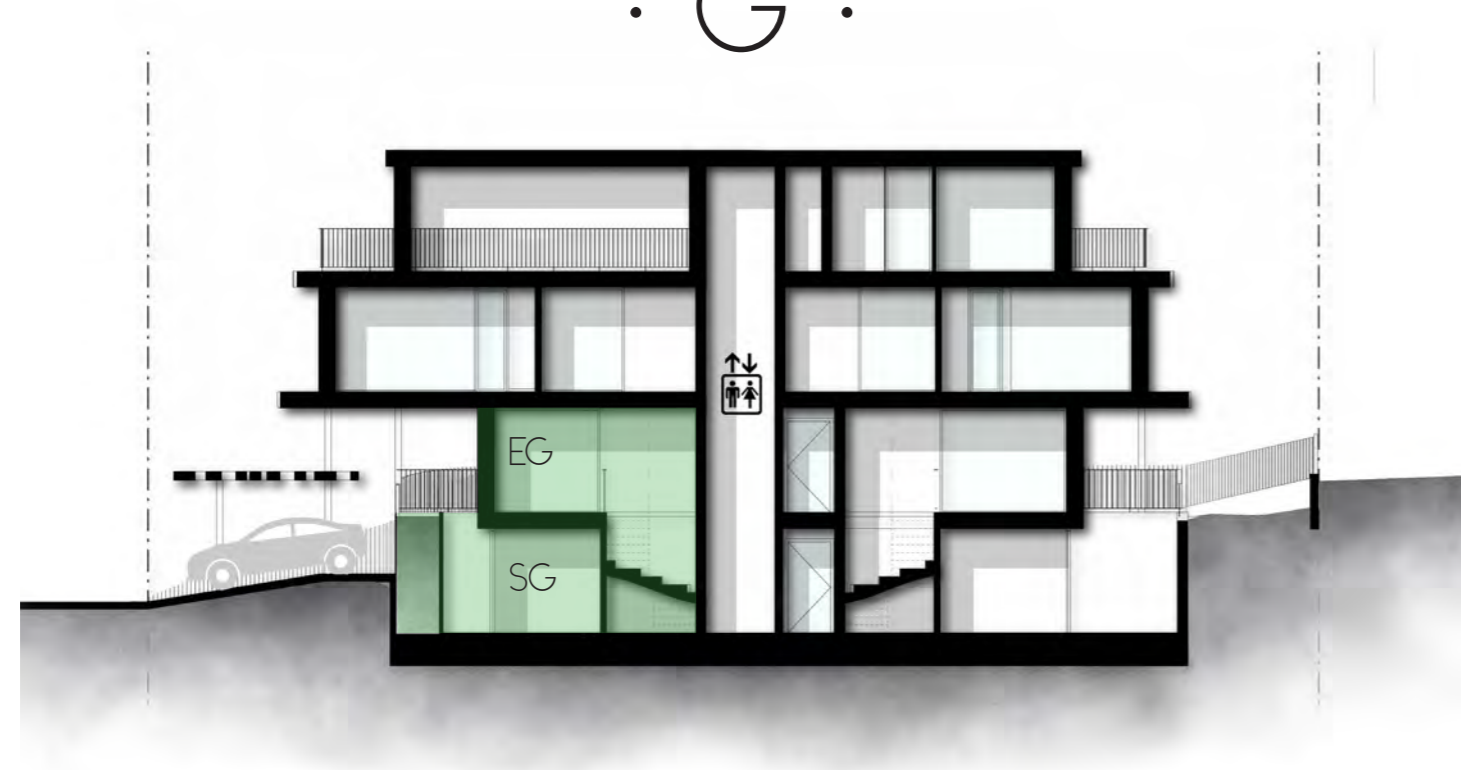
OG

EG

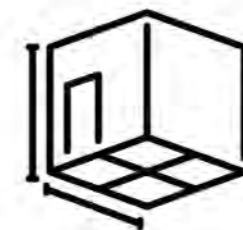
SG

# The wave

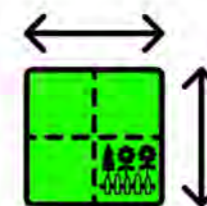
. G .



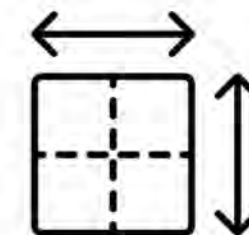
DIE GARTENMAISONETTE 1  
THE GARDEN MAISONETTE 1



4.5 bis 5.5 rooms



up to 52 m<sup>2</sup>



up to 120 m<sup>2</sup>



1 pp



8 pax



• SG •

Ihr Schlafzimmer öffnet sich zu einem ruhigen Zen-Garten, der so gestaltet ist, dass er zu Ruhe und Achtsamkeit anregt. In sanftes, natürliches Licht getaucht, wird es zu einem Zufluchtsort der Gelassenheit.

Your bedroom opens onto a tranquil Zen garden, thoughtfully designed to inspire calm and mindfulness. Bathed in soft, natural light, it becomes a sanctuary of serenity.



• EG •

Ihr offener Grundriss geht nahtlos in weitläufige Wohnbereiche über, die durch eine Aussicht, die den Blick auf sich zieht, noch verstärkt werden.

Your open plan seamlessly blend expansive living areas, enhanced by a view that naturally draws the eye.



Die überdachte Terrasse lädt dazu ein, das ganze Jahr über bequem im Freien zu leben.

The covered terrace invites you to enjoy outdoor living in comfort throughout the year.

Darüber hinaus genießen Sie das seltene Privileg eines weitläufigen Gartens, der den Horizont erweitert und ein wahres Gefühl von Freiheit vermittelt.

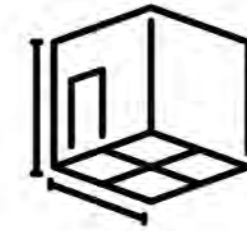
Beyond, the rare privilege of a spacious garden, enhanced by an open view that expands the horizon and offers a true sense of freedom.

# The wave

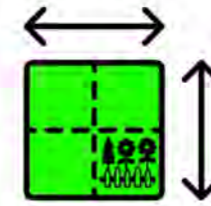
. G .



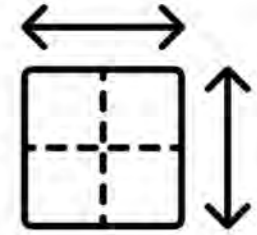
DIE GARTENMAISONETTE 2  
THE GARDEN MAISONETTE 2



4.5 rooms



up to 100 m<sup>2</sup>



up to 130 m<sup>2</sup>



1 pp



8 pax



• SG •

Dieser Raum bietet ein Privileg an Intimität und unvergleichlicher Ruhe, weit weg von der Hektik des Alltags.

This space offers a privilege of intimacy and incomparable calm, far from the hustle and bustle of everyday life.



Hier wird die Gelassenheit zur Selbstverständlichkeit und schafft eine wahre Oase, in der Sie Ihre Batterien wieder aufladen können.

Der ideale Ort, um das Wohlbefinden durch sanfte Aktivitäten wie Lesen, Meditation oder Yoga zu kultivieren.

Here, serenity becomes natural, creating a true haven where you can fully recharge your batteries.

The ideal place to cultivate well-being through gentle activities such as reading, meditation or yoga.



• EG •

Grosszügige, Fenster durchfluten die Räume mit natürlichem Licht und erweitern den Wohnbereich nahtlos auf eine grosszügige Terrasse und den Garten.

Expansive windows flood the rooms with natural light and seamlessly extend the living area onto a spacious terrace and garden



Ein Garten, in dem sich jeder wirklich wohlfühlen kann, ein echter Hafen des Wohlbefindens für alle.

A garden where everyone can truly thrive, a genuine haven of well-being for all.

Mit der spannenden Möglichkeit, eine Aussenküche hinzuzufügen, die Ihren Lebensstil perfekt ergänzt

With the exciting possibility of adding an outdoor kitchen to perfectly complement your lifestyle

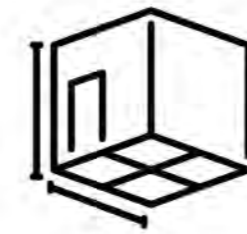


# the wave

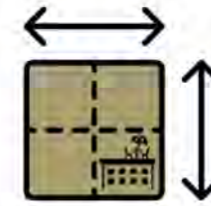
. W .



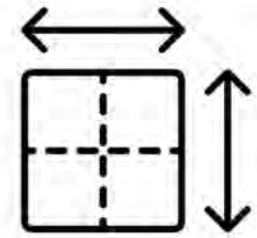
DIE WOHNUNG 1  
THE APARTMENT 1



3.5 rooms



up to 11 m<sup>2</sup>



up to 93 m<sup>2</sup>



1 pp



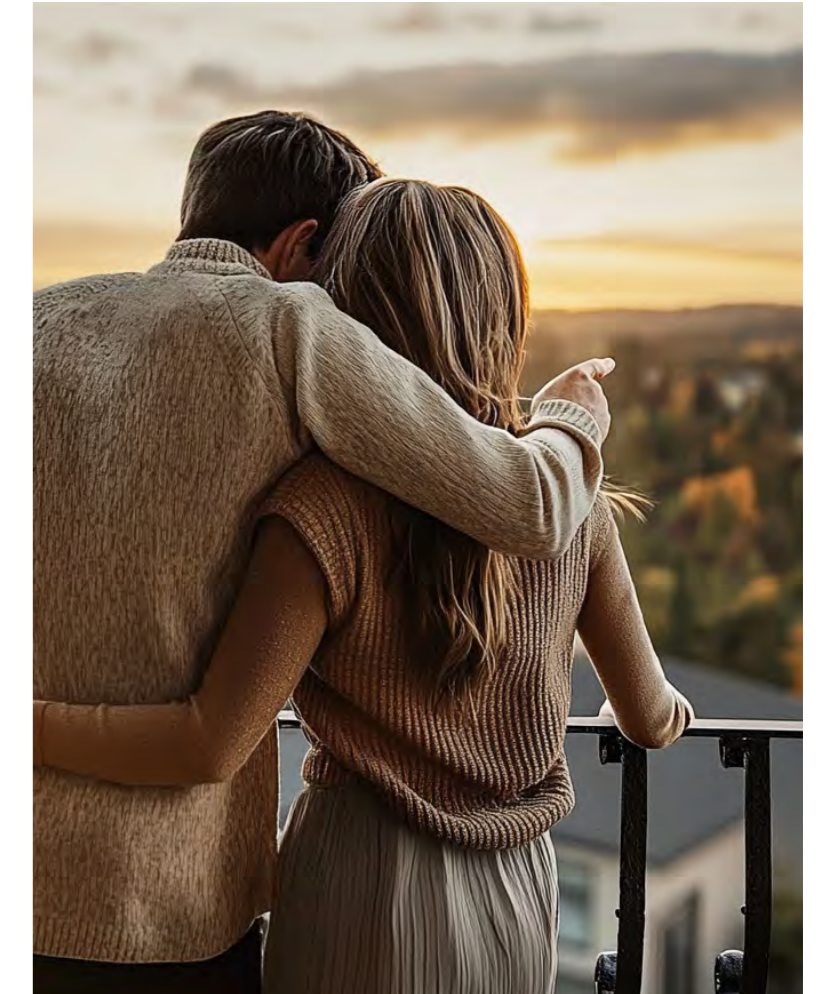
8 pax



• OG •

Geniessen Sie die Ruhe Ihres Wohnzimmers mit Aktivitäten, die nahtlos vom Wohnzimmer auf die überdachte Terrasse übergehen, die optimale Sonneneinstrahlung und einen offenen, ungestörten Ausblick bietet.

Enjoy the serenity of your living room with activities seamlessly transitioning from the living room to the covered terrace offering optimal sun exposure and open, uninterrupted views.

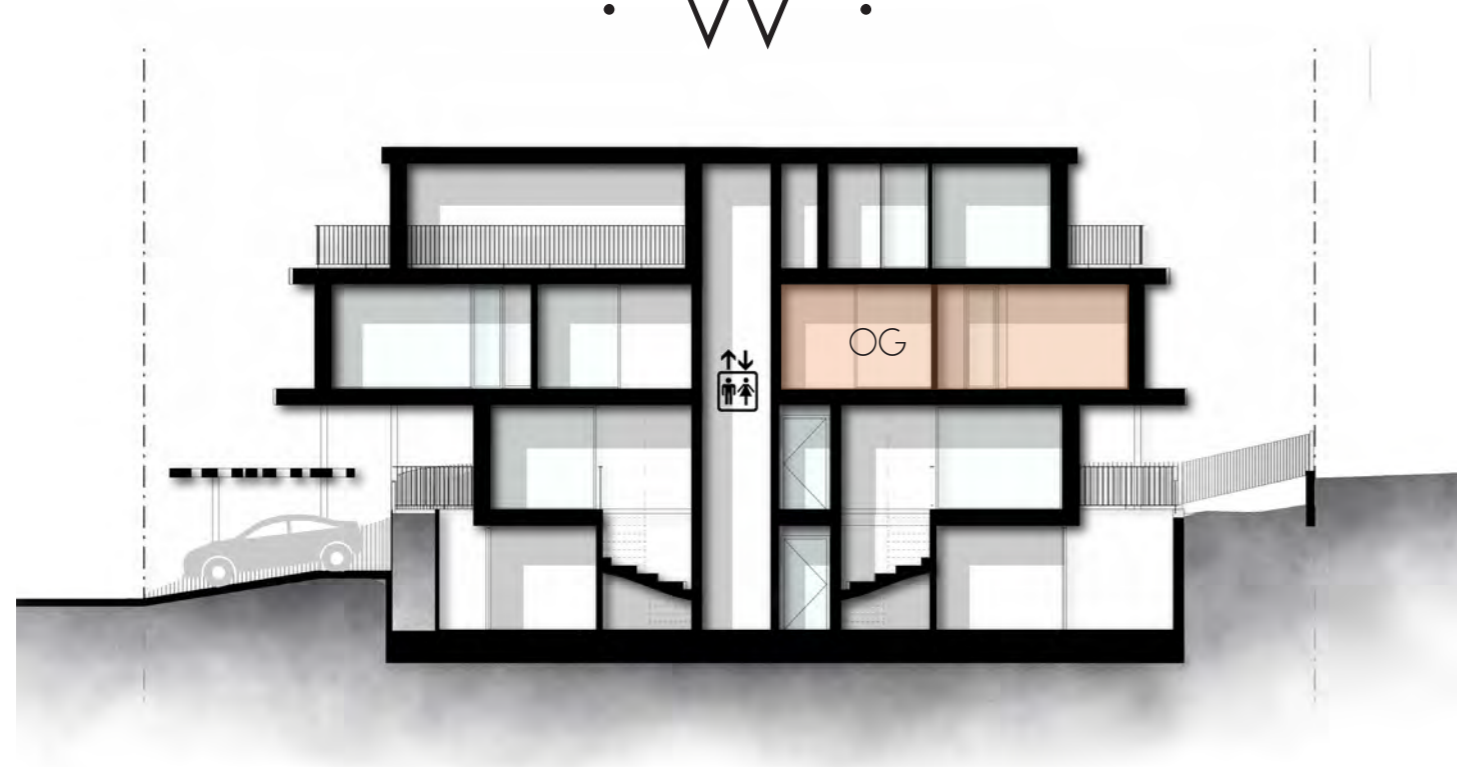


Dieser sorgfältig ausgearbeitete Grundriss sorgt dafür, dass Ihre täglichen Aktivitäten von natürlichem Licht erfüllt sind. Der offene, ungestörte Ausblick ist allgegenwärtig, egal ob Sie kochen, essen oder sich entspannen!

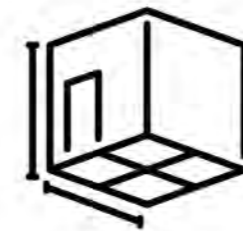
This carefully crafted floor plan ensures that your daily activities are filled with natural light. The open, uninterrupted views are omnipresent whether you are cooking, dining or lounging!

# the wave

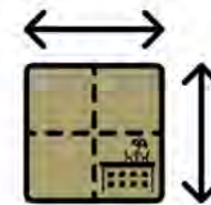
. W .



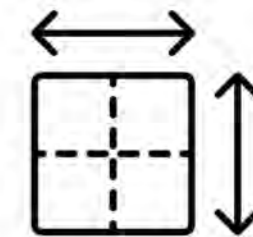
WOHNUNG 2  
APARTMENT 2



3.5 rooms



up to 11 m<sup>2</sup>



up to 87 m<sup>2</sup>



1 pp



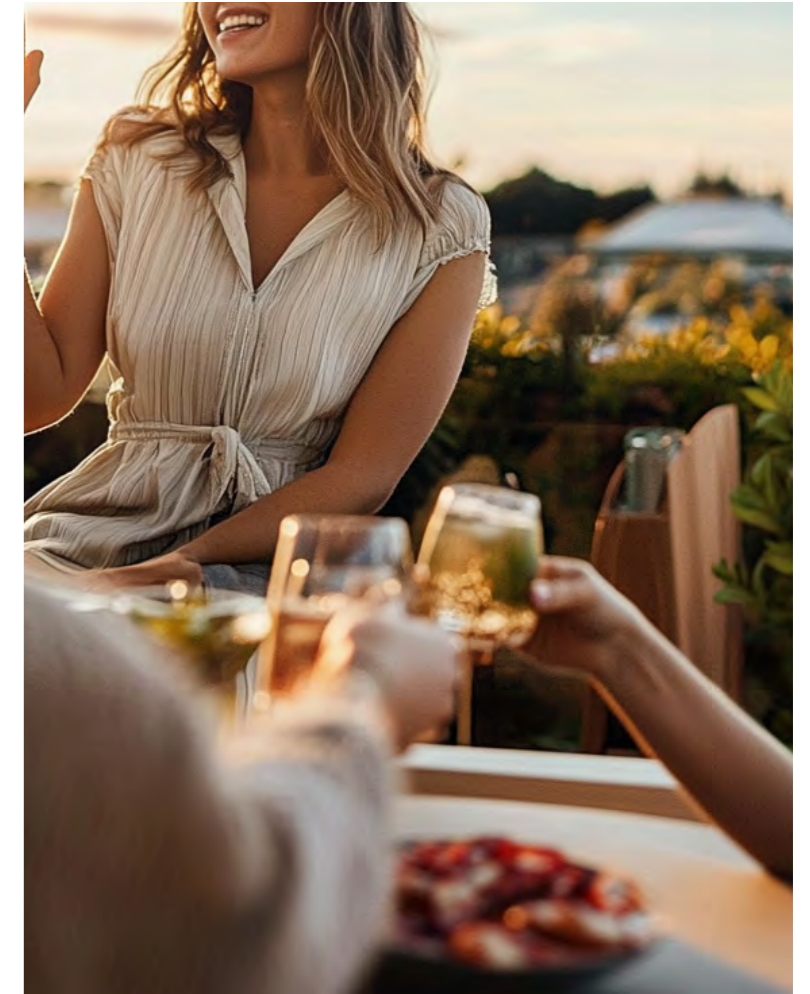
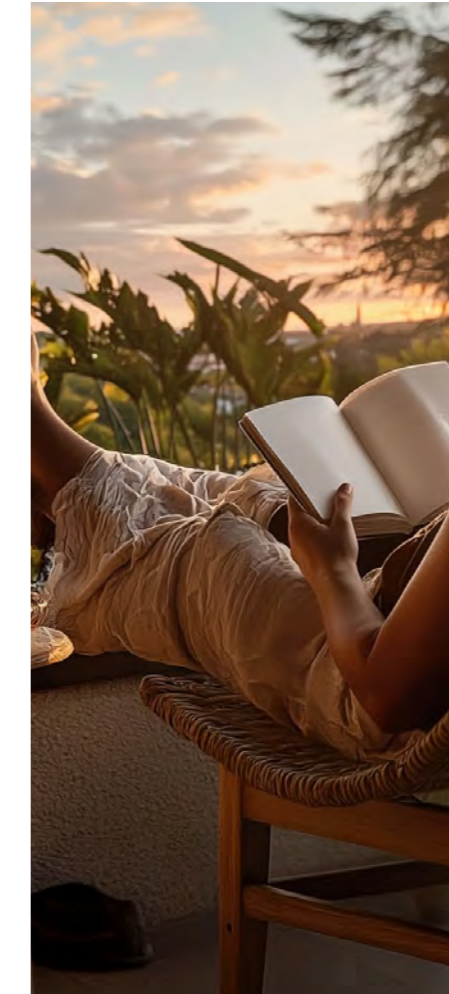
8 pax



• OG •

Entspannen Sie sich in eleganter Atmosphäre, legen Sie sich einfach in Ihr Bett zurück und genießen Sie das Schauspiel, das Ihnen der Sonnenaufgang und Sonnenuntergang in der Natur bieten!

Choose to relax in elegance, simply layback in your bed and enjoy the spectacle nature's sunrise and sunset have to offer!

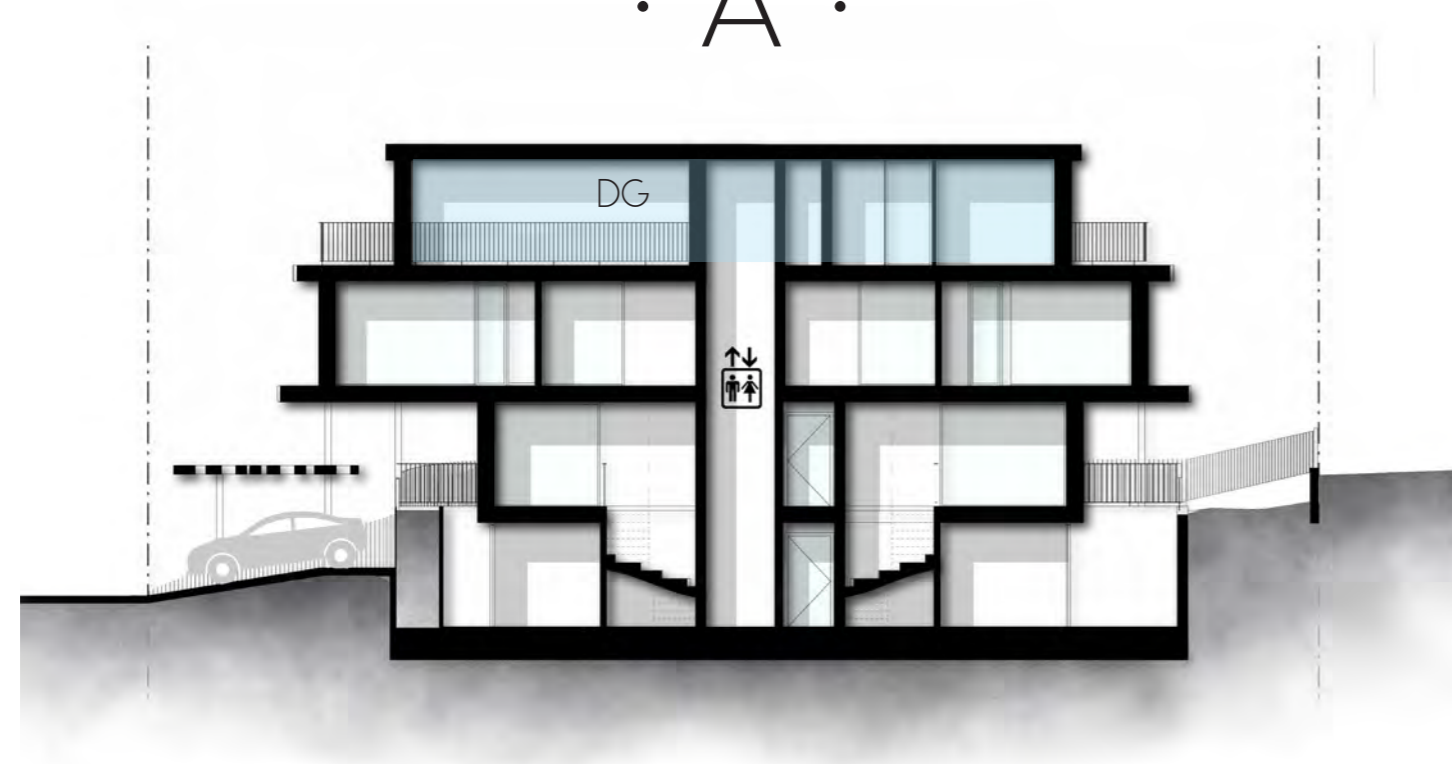


Genießen Sie die Ruhe Ihres Wohnzimmers mit Aktivitäten, die nahtlos vom Wohnzimmer auf die überdachte Terrasse übergehen, die optimale Sonneneinstrahlung und einen offenen, ungestörten Ausblick bietet.

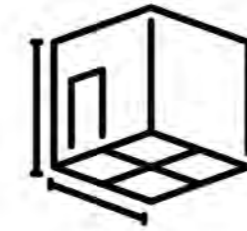
Enjoy the serenity of your living room with activities seamlessly transitioning from the living room to the covered terrace offering optimal sun exposure and open, uninterrupted views.

# The wave

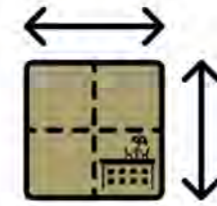
· A ·



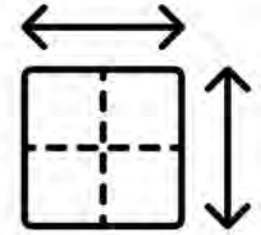
DIE ATTIKA  
THE PENTHOUSE



3.5 rooms



up to 105 m<sup>2</sup>



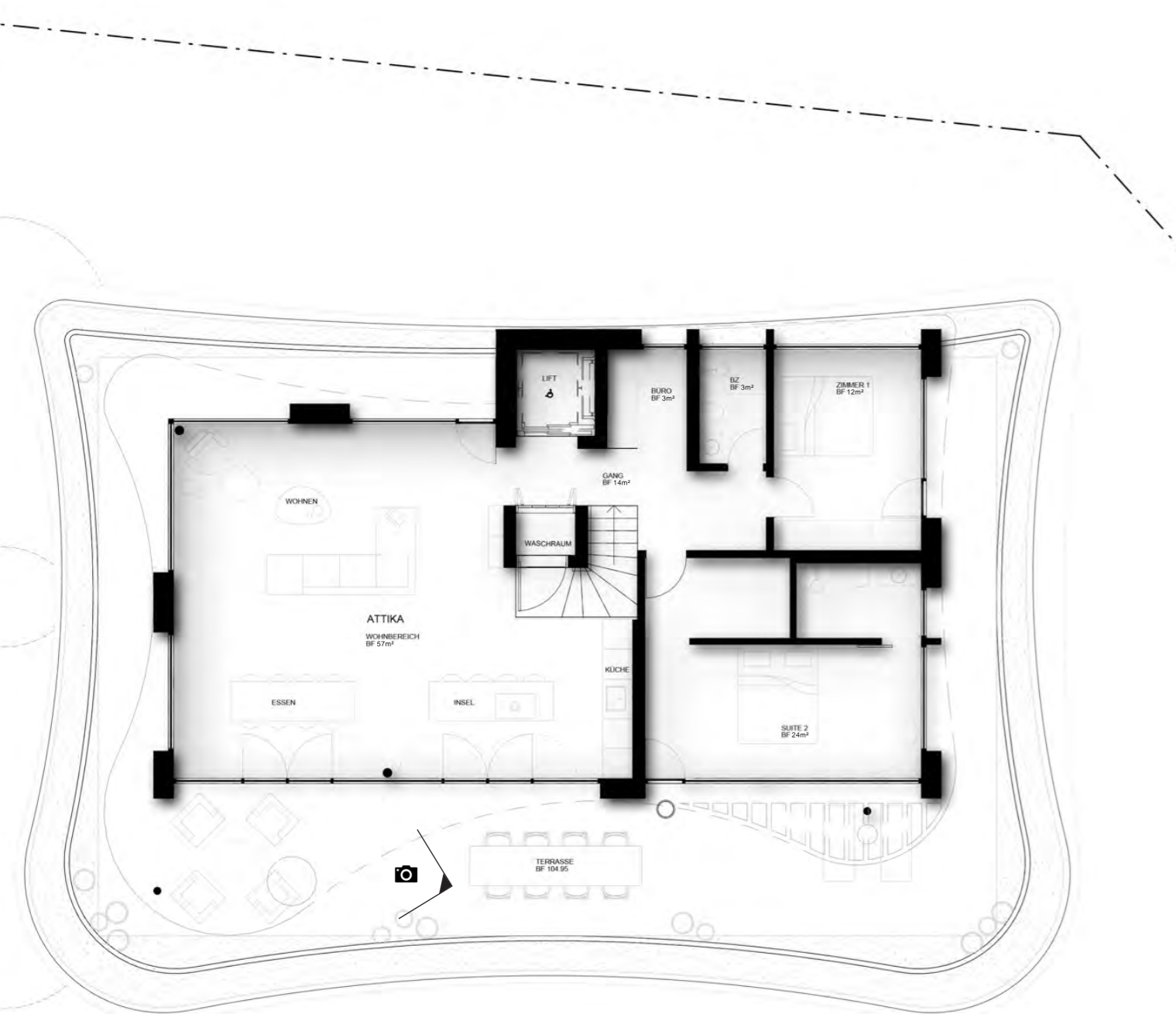
up to 113 m<sup>2</sup>



1 pp



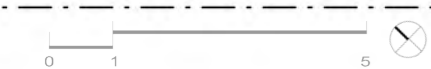
8 pax



• DG •

Geniessen Sie eine elegante Lounge im Freien mit atemberaubendem Blick auf den Sonnenuntergang und einem modernen Jacuzzi, der für pure Entspannung sorgt.

Choose to relax in elegance and opt for an outdoor lounge, featuring breathtaking views and the indulgence of a modern jacuzzi.





Dieser offene Grundriss, der Innen- und Aussenbereich, Kochen, Entspannen und Essen nahtlos miteinander verbindet, wird die Art und Weise, wie Sie gemeinsam Erinnerungen schaffen, mit Sicherheit verändern.

Geniessen Sie einen Moment wie in einem Spa, in dem sich hochwertige Sanitäreinrichtungen, Oberflächen und natürliches Licht vereinen.

This open plan seamlessly blending indoor, outdoor, cooking, lounging and dining activities is sure to transform how you build memories together.

Enjoy a spa-like moment blending high end sanitary fixtures, finishes and natural light.



Ihre 360-Grad-Terrasse bietet Ihnen die seltene Gelegenheit, den Raum so zu gestalten, dass er Ihren wertvollsten Aktivitäten, Familien- und Freundestreffen gerecht wird. Ihr Blick öffnet sich auf die Natur, die Stadt und auf den Schwarzwald am Horizont. *The wave* verwandelt jeden Sonnenaufgang und Sonnenuntergang in Ihr ganz persönliches Kunstwerk.

Your 360-degree terrace offers a rare occasion to structure the space to meet your most prized activities, family and friend gathering.

Your views open onto nature, the city and onto the Black Forest on the horizon. *The wave* is turning every sunrise and sunset into your very own private work of art.





Genießen Sie Ihren offenen Grundriss, der Küche, Ess- und Wohnbereich in diese offene Luftperspektive erweitert, die Ihnen einen einzigartigen Blickwinkel bietet. Auf diesem offenen Grundriss, der Innen-, Außen- und Ausblicke miteinander verbindet, können Sie Ihren Aktivitäten freien Lauf lassen und eine Bar oder ein modernes Büro einbauen.

Enjoy your open plan extending kitchen, dining and living areas into this open aerial perspective that offers your unique vantage point. Your activities are free flowing on this open plan blending indoor, outdoor and open views with the exciting option of incorporating a built-in bar or modern home office.



Genießen Sie die Ruhe Ihrer Penthouse-Terrasse mit der aufregenden Option, einen Whirlpool einzubauen, um Ihren Lebensstil zu ergänzen.

Die Aktivitäten Ihrer Familie gehen nahtlos vom Wohnzimmer und den Schlafzimmern in die überdachten Terrassen über, die sich in das ununterbrochene Panorama erstrecken.



Enjoy the serenity of your penthouse terrace, with the exciting option of incorporating a whirlpool to complement your lifestyle.

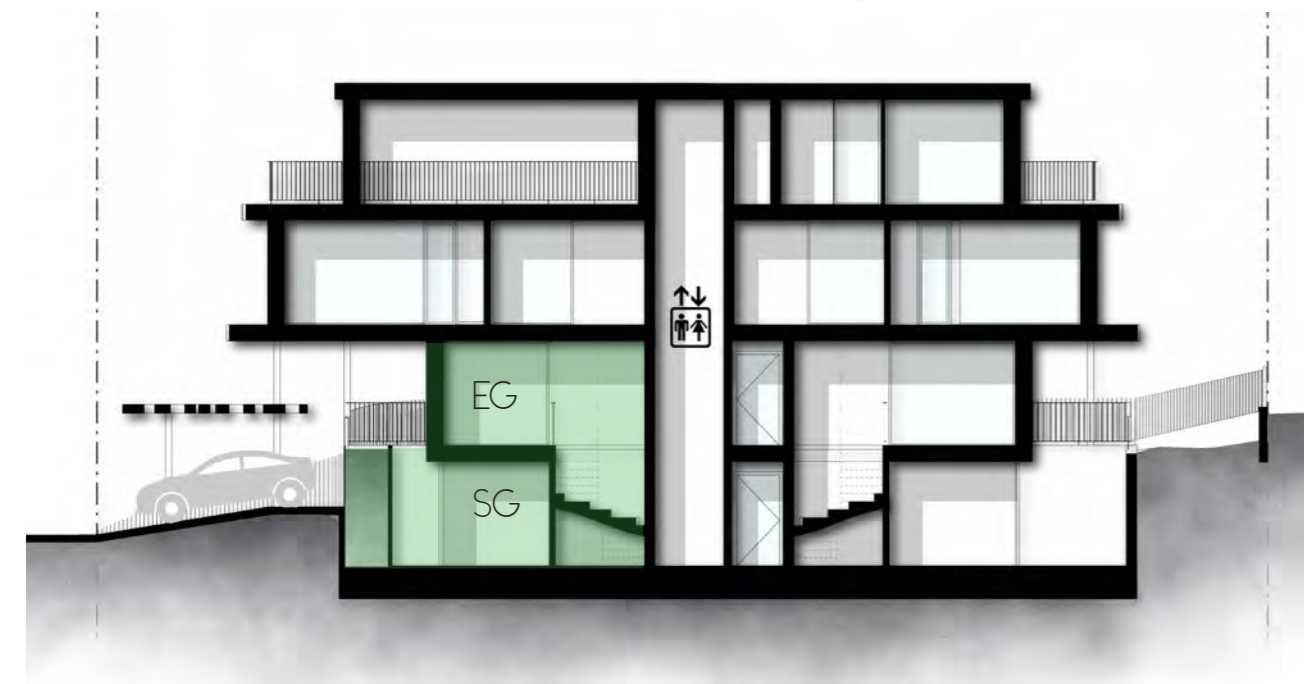
Your family activities seamlessly transition from living room and bedrooms to the covered terraces, extending into the uninterrupted panorama.



# DIE GARTENMAISONNETTE 1

## THE GARDEN MAISONNETTE 1

Offered at 1'565'000CHF



- Adresse: Holeeholzweg 25, 4102, Binningen
- Garten Maisonette mit Privatgarten
- Baujahr: 2026
- Anzahl Zimmer: 4.5 Zimmer (1 Suite/ 2 Zimmer)
- Flexibilität: Möglichkeit, eine Suite zum EG hinzuzufügen und so eine 5.5 Zimmer zu schaffen
- Nasszellen: 1+1 Ensuite
- Wohnfläche: 120 m<sup>2</sup> (netto)
- Garten: 50 m<sup>2</sup>
- Gedekte Terrasse: 20m<sup>2</sup>
- Innenhof: 15 m<sup>2</sup>

- Address: Holeeholzweg 27, 4102, Binningen
- Garden maisonette with private garden
- Year of construction: 2026
- Number of rooms: 4.5 rooms (1suites/2bedrooms)
- Flexibility: Option to add a suite to the ground floor, creating a 5.5 rooms.
- Wet rooms: 1+1 ensuite
- Living area: 120 m<sup>2</sup> (net)
- Garden: 50 m<sup>2</sup>
- Covered terrace: 20 m<sup>2</sup>
- Inner courtyard: 15 m<sup>2</sup>

### Budget für SIE zur Verfügung:

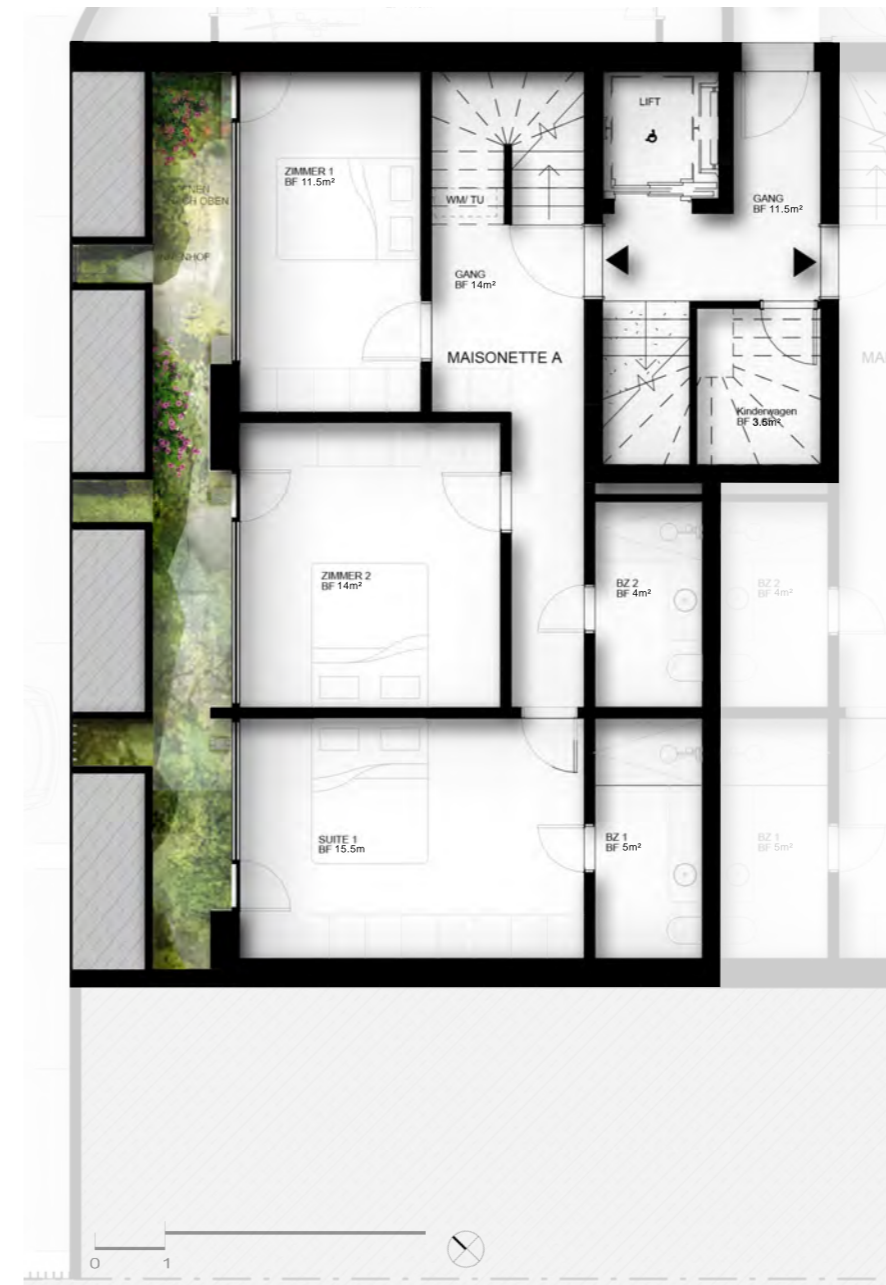
- CHF 51K: Küche & Garderobe von ERNESTOMEDA
- CHF 28K: Sanitärmöbel und Sanitärarmaturen von Gessi, Antonio Lupi, Villeroy&Boch
- CHF 5K: Kundenspezifische Pflanzen, Bäume und/oder Blumen
- CHF 160/m<sup>2</sup>: Hochwertiges Eichenparkett
- CHF 160/m<sup>2</sup>: Grossformatige Keramikfliesen

- Aussenbereich/Umgebung: Hochwertig (grossformatige Keramikfliesen, Beleuchtung, Bäume, Sträucher)
- Beschattungssystem: Lamellen (motorisiert)
- Parkplatz: 1PP pro Einheit (1inkl)
- Wärmeerzeugung: Geothermischer Brunnen aktiviert Wärmepumpe
- Wärmeabgabe: Fussbodenheizung
- Kühlung: Free-cooling
- Umwelt: Minergie-Standard

### Budget available for YOU:

- CHF 51K: Kitchen & Garderobe from ERNESTOMEDA
- CHF 28K: Sanitary furniture and sanitary fixtures from Gessi, Antonio Lupi, Villeroy&Boch
- CHF 5K: Client-specific plants, trees &/or flowers
- CHF 160/m<sup>2</sup>: High quality Oak parquet
- CHF 160/m<sup>2</sup>: Large format ceramic tile

- Outdoor area/environment: High quality (large format ceramic tiles, lighting, mature trees, shrubs)
- Shading system: Lamella (motorized)
- Parking: 1PP per unit (1incl)
- Heat generation: Geothermal well activated heat pump
- Heat emission: Under floor heating
- Cooling: Free-cooling
- Environment: Minergie standard



UG



EG

# DIE GARTENMAISONETTE 2

## THE GARDEN MAISONNETTE 2

Offered at 1'915'000 CHF



- Adresse: Holeeholzweg 25, 4102, Binningen
- Garten Maisonette mit Privatgarten
- Baujahr: 2026
- Anzahl Zimmer: 4.5 Zimmer (1 Suite/ 2 Zimmer)
- Nasszellen: 1+1 Ensuite
- Wohnfläche: 130 m<sup>2</sup> (netto)
- Garten: 100 m<sup>2</sup>
- Gedekte Terrasse: 23 m<sup>2</sup>
- Innenhof: 30 m<sup>2</sup>

- Address: Holeeholzweg 25, 4102, Binningen
- Garden maisonette with private garden
- Year of construction: 2026
- Number of rooms: 4.5 rooms (1 suites/2bedrooms)
- Wet rooms: 1+1 ensuites
- Living area: 130 m<sup>2</sup> (net)
- Garden: 100 m<sup>2</sup>
- Covered terrace: 23 m<sup>2</sup>
- Inner courtyard: 30 m<sup>2</sup>

### Budget für SIE zur Verfügung:

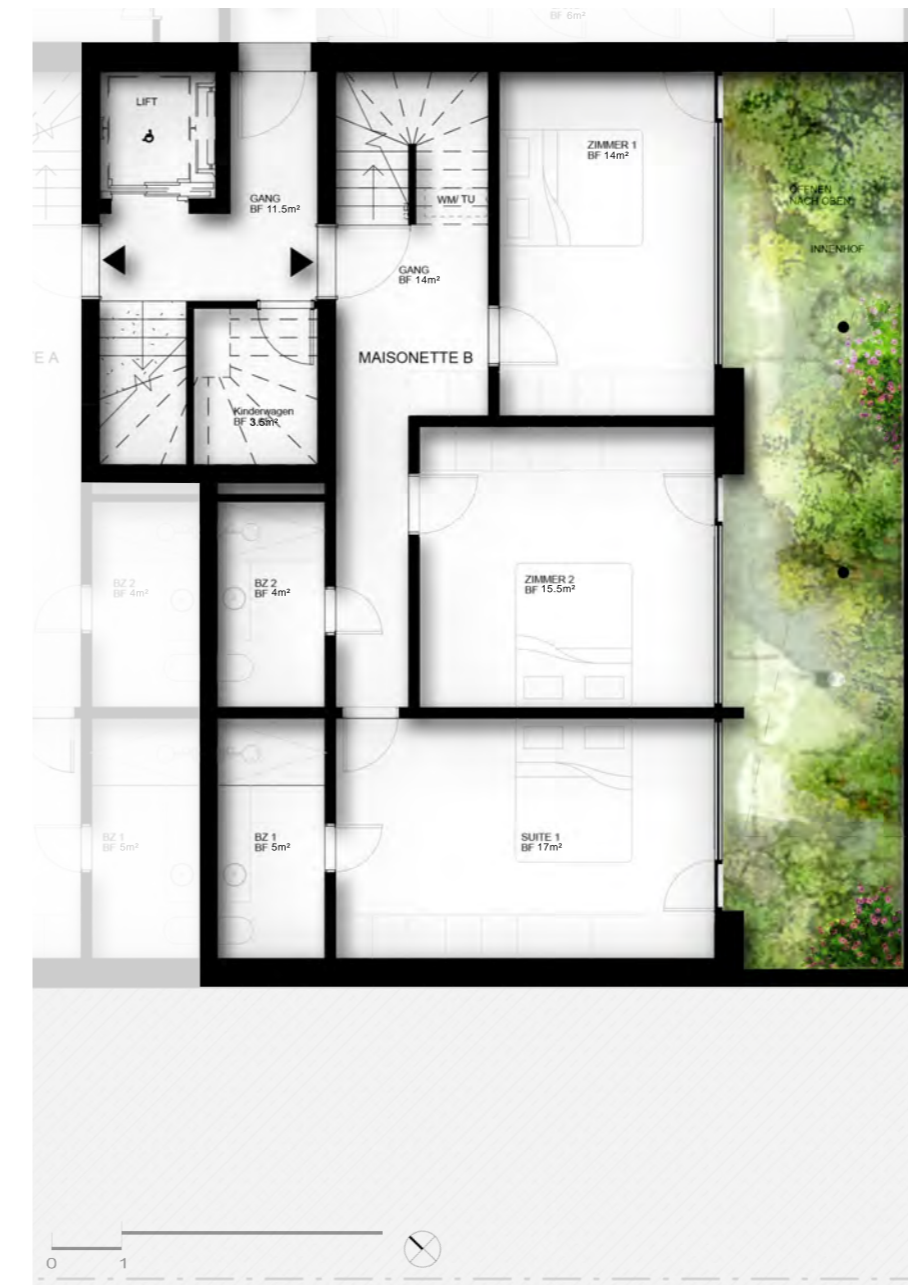
- CHF 51K: Küche & Garderobe von ERNESTOMEDA
- CHF 28K: Sanitärmöbel und Sanitärarmaturen von Gessi, Antonio Lupi, Villeroy&Boch
- CHF 5K: Kundenspezifische Pflanzen, Bäume und/oder Blumen
- CHF 160/m<sup>2</sup>: Hochwertiges Eichenparkett
- CHF 160/m<sup>2</sup>: Grossformatige Keramikfliesen

- Aussenbereich/Umgebung: Hochwertig (grossformatige Keramikfliesen, Beleuchtung, Bäume, Sträucher)
- Beschattungssystem: Lamellen (motorisiert)
- Parkplatz: 1PP pro Einheit (1inkl)
- Wärmeerzeugung: Geothermischer Brunnen aktiviert Wärmepumpe
- Wärmeabgabe: Fussbodenheizung
- Kühlung: Free-cooling
- Umwelt: Minergie-Standard

### Budget available for YOU:

- CHF 51K: Kitchen & Garderobe from ERNESTOMEDA
- CHF 28K: Sanitary furniture and sanitary fixtures from Gessi, Antonio Lupi, Villeroy&Boch
- CHF 5K: Client-specific plants, trees &/or flowers
- CHF 160/m<sup>2</sup>: High quality Oak parquet
- CHF 160/m<sup>2</sup>: Large format ceramic tile

- Outdoor area/environment: High quality (large format ceramic tiles, lighting, mature trees, shrubs)
- Shading system: Lamella (motorized)
- Parking: 1PP per unit (1incl)
- Heat generation: Geothermal well activated heat pump
- Heat emission: Under floor heating
- Cooling: Freecooling
- Environment: Minergie standard



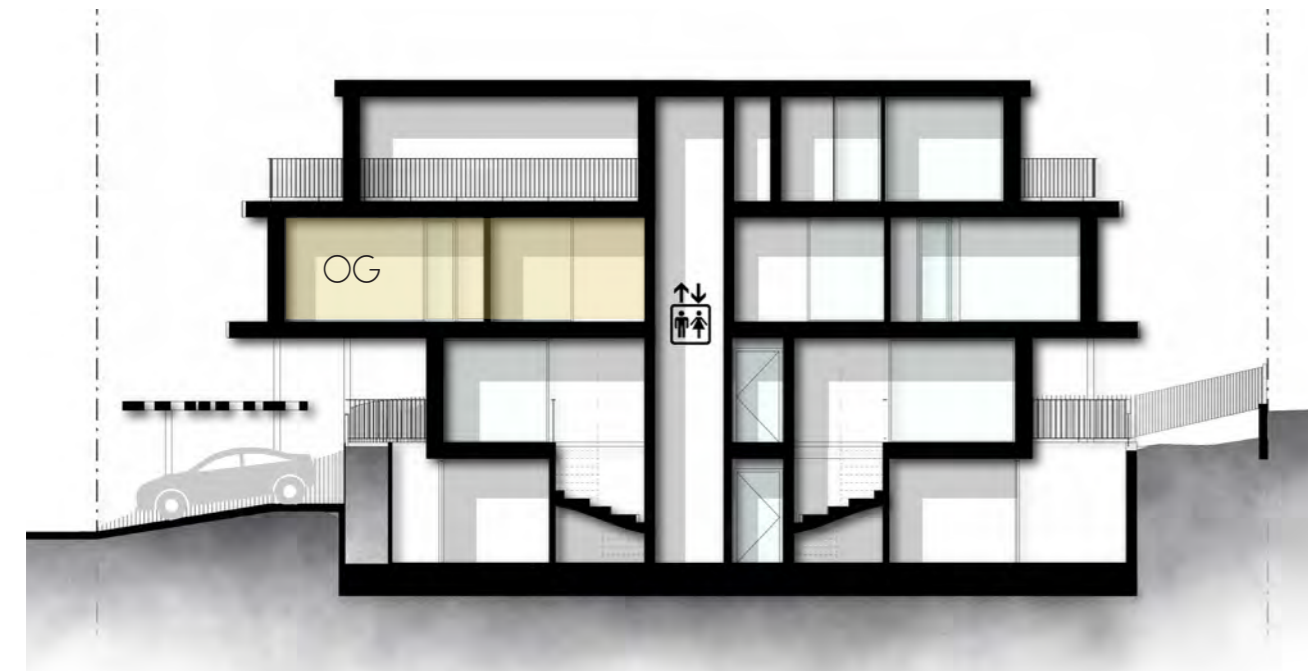
UG



EG

# DIE WOHNUNG 1 THE APARTEMENT 1

Offered at 1'545'000 CHF



- Adresse: Holeeholzweg 25, 4102, Binningen
- Wohnung
- Baujahr: 2026
- Anzahl Zimmer: 3.5 Zimmer
- Nasszellen: 1 + Gäste WC
- Wohnfläche: 93 m<sup>2</sup> (netto)
- Gedeckte Terrasse: 11 m<sup>2</sup>

- Address: Holeeholzweg 25, 4102, Binningen
- Apartment
- Year of construction: 2026
- Number of rooms: 3.5 rooms
- Wet rooms: 1 + guest WC
- Living area: 93 m<sup>2</sup> (net)
- Covered terrace: 11 m<sup>2</sup>

## Budget für SIE zur Verfügung:

- CHF 51K: Küche & Garderobe von ERNESTOMEDA
- CHF 28K: Sanitärmöbel und Sanitärarmaturen von Gessi, Antonio Lupi, Villeroy&Boch
- CHF 5K: Kundenspezifische Pflanzen, Bäume und/oder Blumen
- CHF 160/m<sup>2</sup>: Hochwertiges Eichenparkett
- CHF 160/m<sup>2</sup>: Grossformatige Keramikfliesen

- Aussenbereich/Umgebung: Hochwertig (grossformatige Keramikfliesen, Beleuchtung, Bäume, Sträucher)
- Beschattungssystem: Lamellen (motorisiert)
- Parkplatz: 1PP pro Einheit (1inkl)
- Wärmeerzeugung: Geothermischer Brunnen aktiviert Wärmepumpe
- Wärmeabgabe: Fussbodenheizung
- Kühlung: Free-cooling
- Umwelt: Minergie-Standard

## Budget available for YOU:

- CHF 51K: Kitchen & Garderobe from ERNESTOMEDA
- CHF 28K: Sanitary furniture and sanitary fixtures from Gessi, Antonio Lupi, Villeroy&Boch
- CHF 5K: Client-specific plants, trees &/or flowers
- CHF 160/m<sup>2</sup>: High quality Oak parquet
- CHF 160/m<sup>2</sup>: Large format ceramic tile

- Outdoor area/environment: High quality (large format ceramic tiles, lighting, mature trees, shrubs)
- Shading system: Lamella (motorized)
- Parking: 1PP per unit (1incl)
- Heat generation: Geothermal well activated heat pump
- Heat emission: Under floor heating
- Cooling: Free-cooling
- Environment: Minergie standard

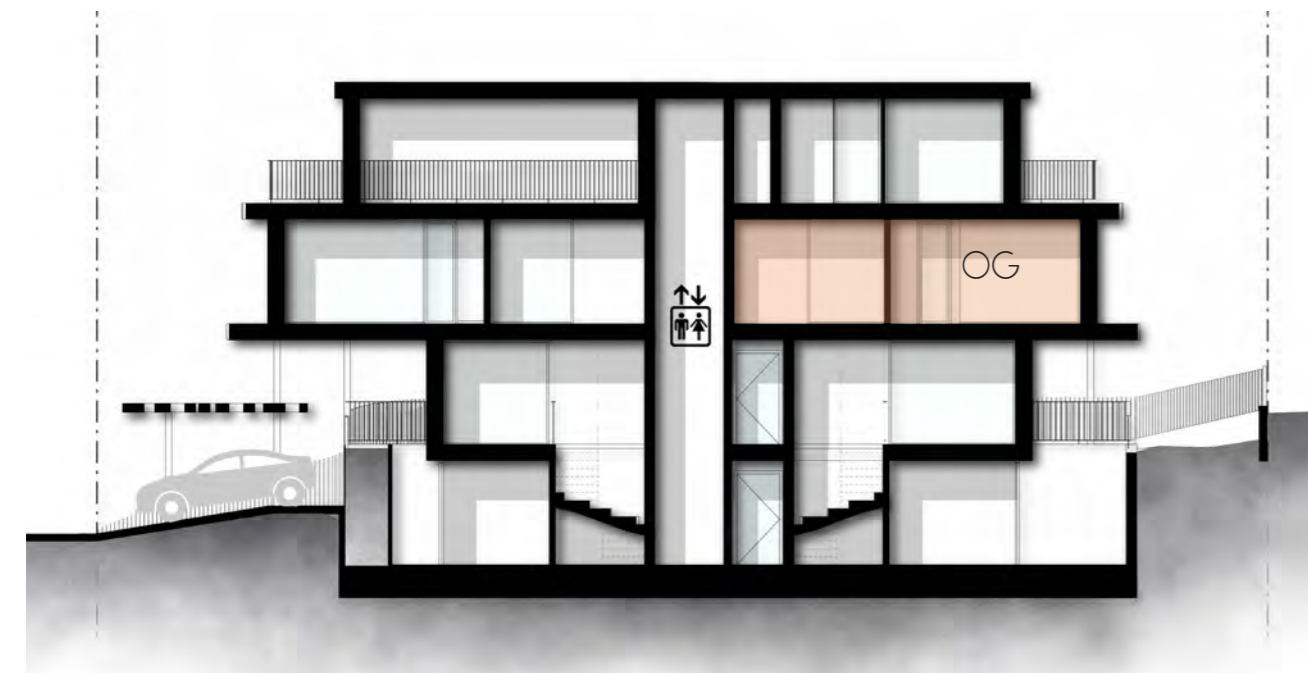


OG

# DIE WOHNUNG 2

## THE APARTEMENT 2

Offered at 1'395'000 CHF



- Adresse: Holeeholzweg 25, 4102, Binningen
- Wohnung
- Baujahr: 2026
- Anzahl Zimmer: 3.5 Zimmer
- Nasszellen: 1 + Gäste WC
- Wohnfläche: 87 m<sup>2</sup> (netto)
- Gedeckte Terrasse: 11 m<sup>2</sup>

- Address: Holeeholzweg 25, 4102, Binningen
- Apartment
- Year of construction: 2026
- Number of rooms: 3.5 rooms
- Wet rooms: 1 + guest WC
- Living area: 87 m<sup>2</sup> (net)
- Covered terrace: 11 m<sup>2</sup>

### Budget für SIE zur Verfügung:

- CHF 51K: Küche & Garderobe von ERNESTOMEDA
- CHF 28K: Sanitärmöbel und Sanitärarmaturen von Gessi, Antonio Lupi, Villeroy&Boch
- CHF 5K: Kundenspezifische Pflanzen, Bäume und/oder Blumen
- CHF 160/m<sup>2</sup>: Hochwertiges Eichenparkett
- CHF 160/m<sup>2</sup>: Grossformatige Keramikfliesen

- Aussenbereich/Umgebung: Hochwertig (grossformatige Keramikfliesen, Beleuchtung, Bäume, Sträucher)
- Beschattungssystem: Lamellen (motorisiert)
- Parkplatz: 1PP pro Einheit (1inkl)
- Wärmeerzeugung: Geothermischer Brunnen aktiviert Wärmepumpe
- Wärmeabgabe: Fussbodenheizung
- Kühlung: Free-cooling
- Umwelt: Minergie-Standard

### Budget available for YOU:

- CHF 51K: Kitchen & Garderobe from ERNESTOMEDA
- CHF 28K: Sanitary furniture and sanitary fixtures from Gessi, Antonio Lupi, Villeroy&Boch
- CHF 5K: Client-specific plants, trees &/or flowers
- CHF 160/m<sup>2</sup>: High quality Oak parquet
- CHF 160/m<sup>2</sup>: Large format ceramic tile

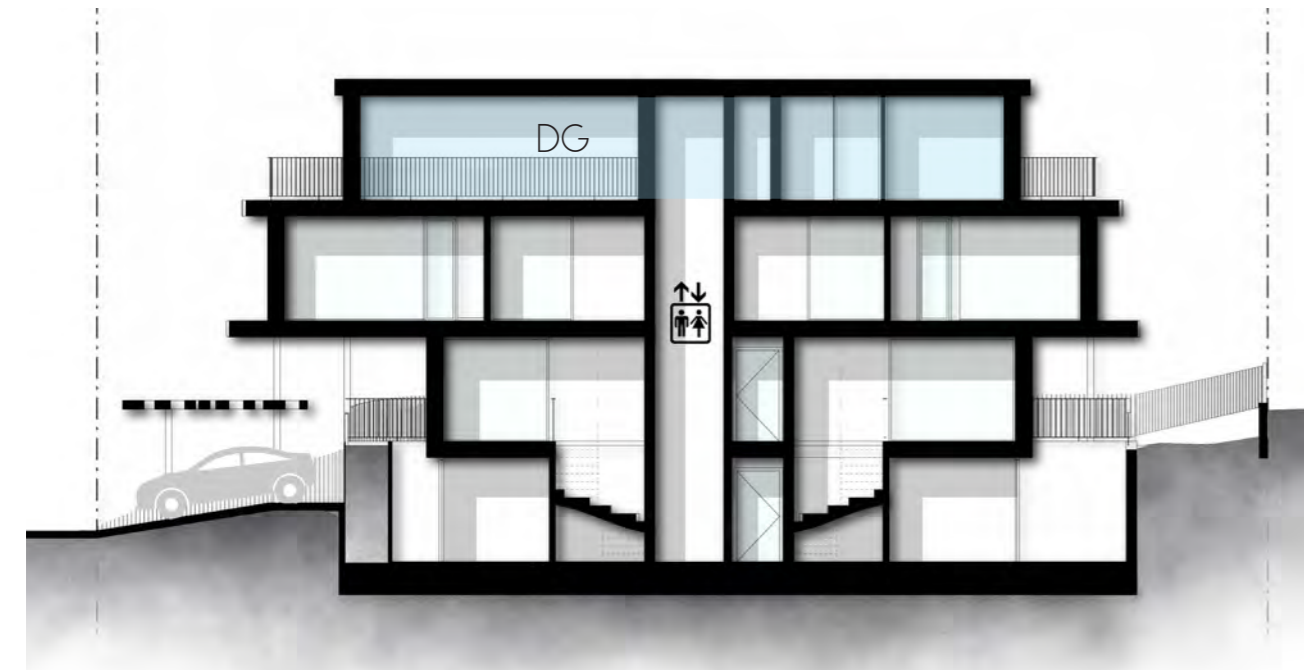
- Outdoor area/environment: High quality (large format ceramic tiles, lighting, mature trees, shrubs)
- Shading system: Lamella (motorized)
- Parking: 1PP per unit (1inkl)
- Heat generation: Geothermal well activated heat pump
- Heat emission: Under floor heating
- Cooling: Free-cooling
- Environment: Minergie standard



OG

# DIE ATTIKA THE PENTHOUSE

Offered at 2'515'000CHF



- Adresse: Holeeholzweg 27, 4102, Binningen
- Attika
- Baujahr: 2025
- Anzahl Zimmer: 3.5 Zimmer (1 Suite / 1 Zimmer)
- Nasszellen: 1+1 Ensuite
- Wohnfläche: 113 m<sup>2</sup> (netto)
- Terrasse: 105 m<sup>2</sup>

- Address: Holeeholzweg 27, 4102, Binningen
- Penthouse
- Year of construction: 2025
- Number of rooms: 3.5 rooms (1 suites/1 Bedroom)
- Wet rooms: 1+1 ensuite
- Living area: 113 m<sup>2</sup> (net)
- Terrace: 105 m<sup>2</sup>

## Budget für SIE zur Verfügung:

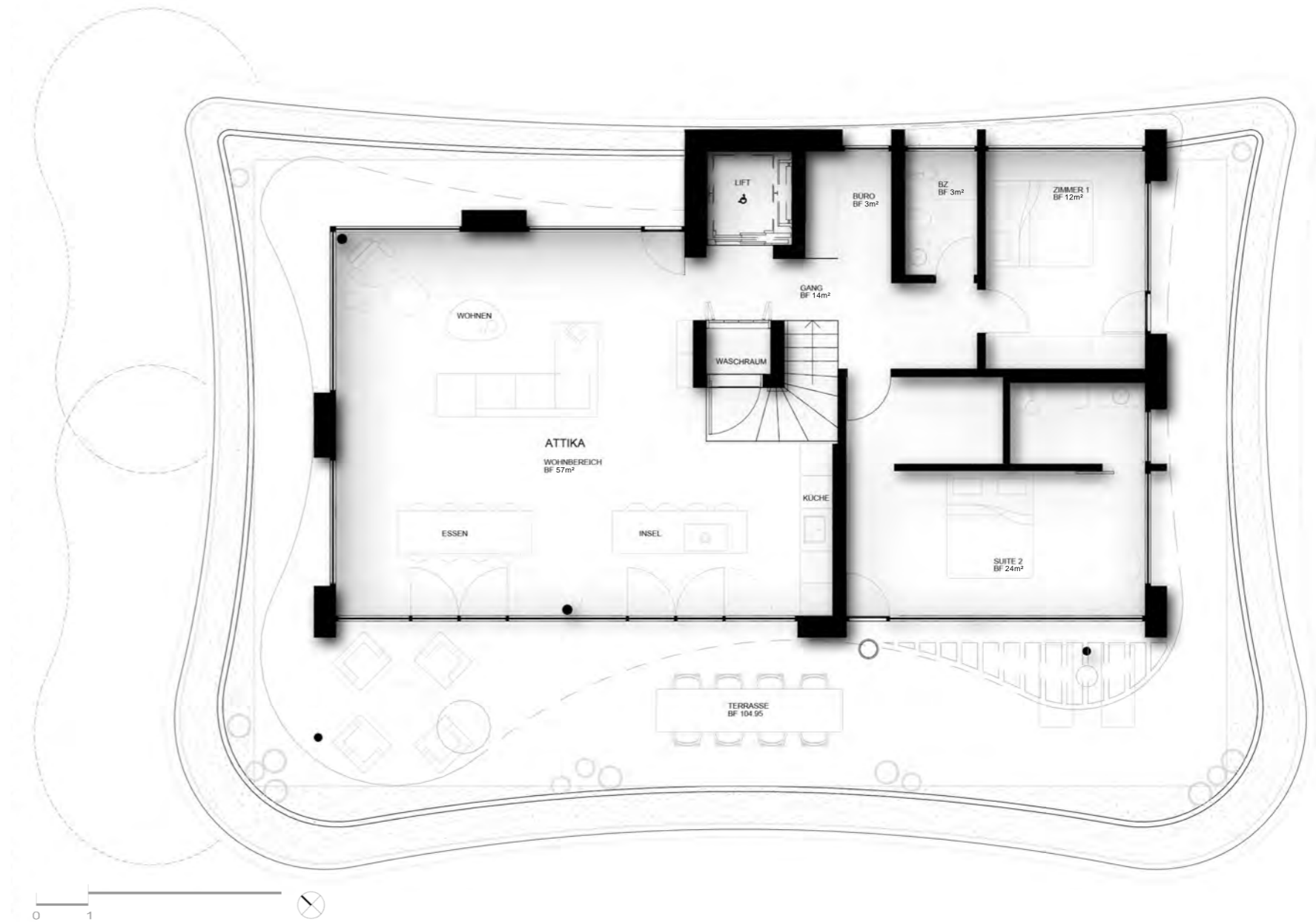
- CHF 51K: Küche & Garderobe von ERNESTOMEDA
- CHF 28K: Sanitärmöbel und Sanitärarmaturen von Gessi, Antonio Lupi, Villeroy&Boch
- CHF 5K: Kundenspezifische Pflanzen, Bäume und/oder Blumen
- CHF 160/m<sup>2</sup>: Hochwertiges Eichenparkett
- CHF 160/m<sup>2</sup>: Grossformatige Keramikfliesen

- Aussenbereich/Umgebung: Hochwertig (grossformatige Keramikfliesen, Beleuchtung, Bäume, Sträucher)
- Beschattungssystem: Lamellen (motorisiert)
- Parkplatz: 1PP pro Einheit (1inkl)
- Wärmeerzeugung: Geothermischer Brunnen aktiviert Wärmepumpe
- Wärmeabgabe: Fussbodenheizung
- Kühlung: Free-cooling
- Umwelt: Minergie-Standard

## Budget available for YOU:

- CHF 51K: Kitchen & Garderobe from ERNESTOMEDA
- CHF 28K: Sanitary furniture and sanitary fixtures from Gessi, Antonio Lupi, Villeroy&Boch
- CHF 5K: Client-specific plants, trees &/or flowers
- CHF 160/m<sup>2</sup>: High quality Oak parquet
- CHF 160/m<sup>2</sup>: Large format ceramic tile

- Outdoor area/environment: High quality (large format ceramic tiles, lighting, mature trees, shrubs)
- Shading system: Lamella (motorized)
- Parking: 1PP per unit (1incl)
- Heat generation: Geothermal well activated heat pump
- Heat emission: Under floor heating
- Cooling: Freecooling
- Environment: Minergie standard



# FLEXIBILITÄT FLEXIBILITY

Kreativ und pragmatisch: Unsere Grundrisse sind flexibel und ermöglichen es Ihnen, Ihre *the wave* Residenz individuell auf Ihre Bedürfnisse und Wünsche zuzuschneiden

Mit der Flexibilität, einen optionalen Abstellraum zu integrieren oder ein angrenzendes Bad und ein Gäste-WC hinzuzufügen.  
Mit der Flexibilität, eine zusätzliche Suite auf der Gartenebene zu integrieren.  
Verwandeln Sie ein Schlafzimmer und ein Büro in eine zusätzliche Suite in Ihrer Attika.

...oder wollen Sie vielleicht noch weiter gehen?

Sie träumen von einem größeren Gartenhaus? **Warum nicht beides kombinieren?**

Mit den OG1-Residenzen ist das möglich...

Creative and Pragmatic; Our floor plans are flexible allowing you to custom tailor your *the wave* residence to your needs and aspirations

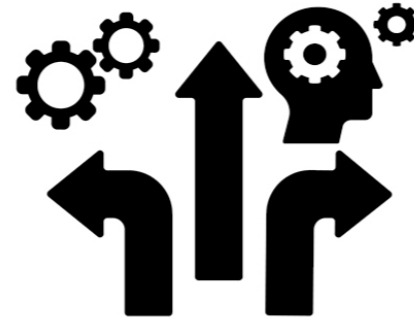
With the flexibility to integrate an optional storage room, or to add an adjoining bathroom and guest toilet.

With the flexibility to integrate an additional suite on the garden level.  
Convert a bedroom and an office into an additional suite in your attika.

...or you may want to go further?

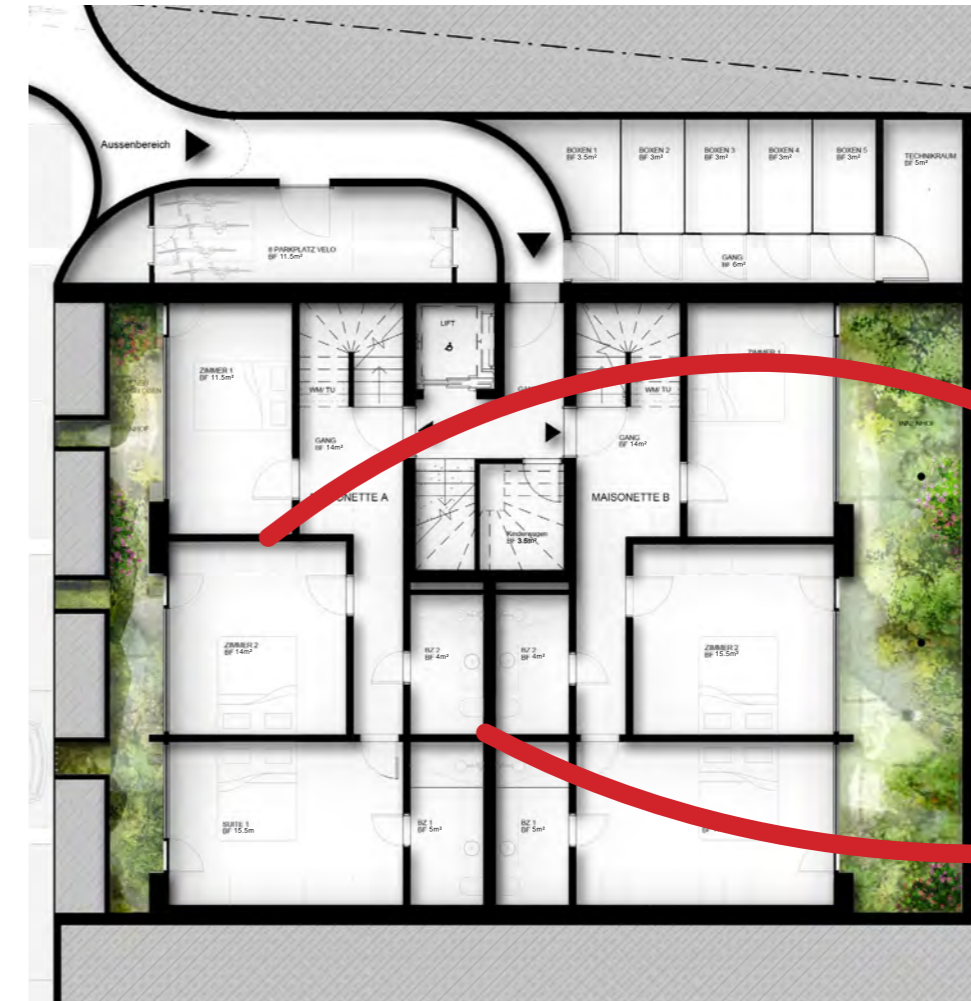
You dream of a larger Garden residence? **Why not combine both?**

The same can be achieved with the OG1 residences...

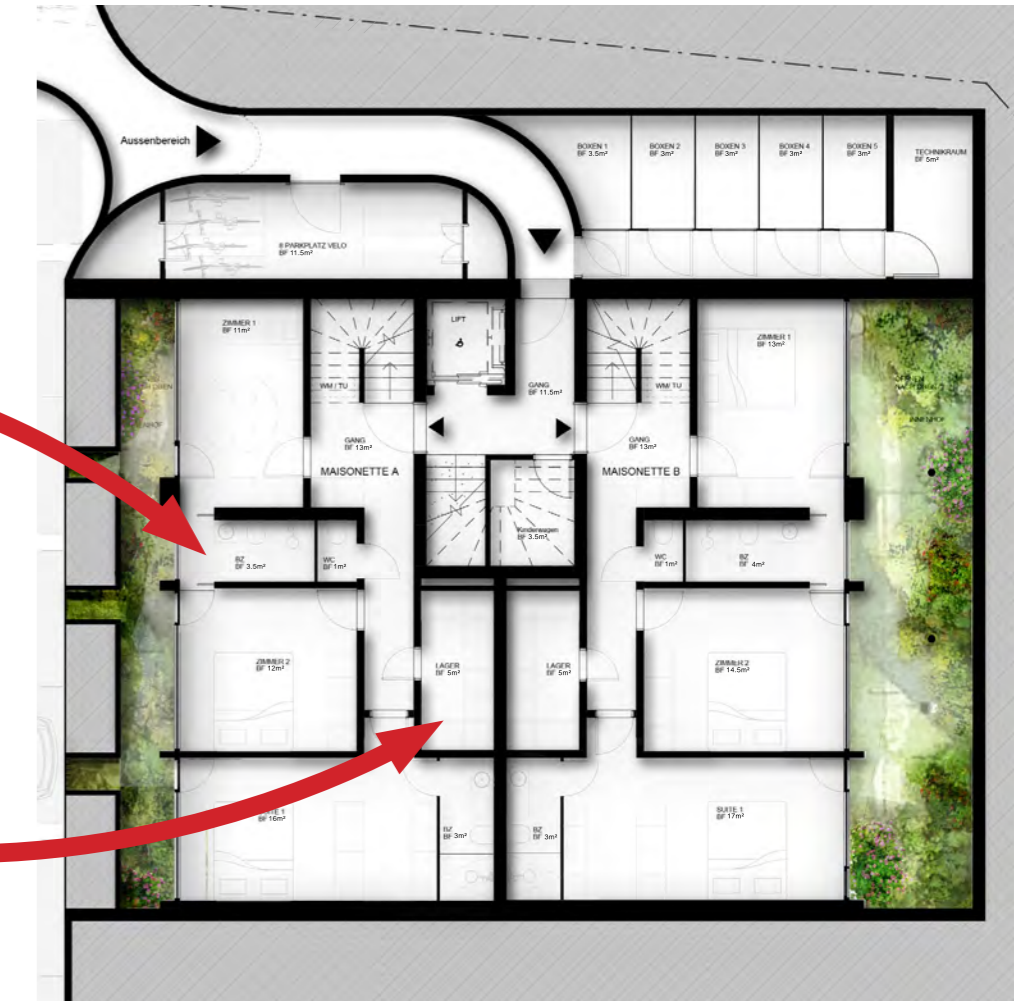


**FLEXIBILITY**

Mit der Flexibilität, einen optionalen Abstellraum zu integrieren oder ein angrenzendes Bad und eine Gästetoilette hinzuzufügen.

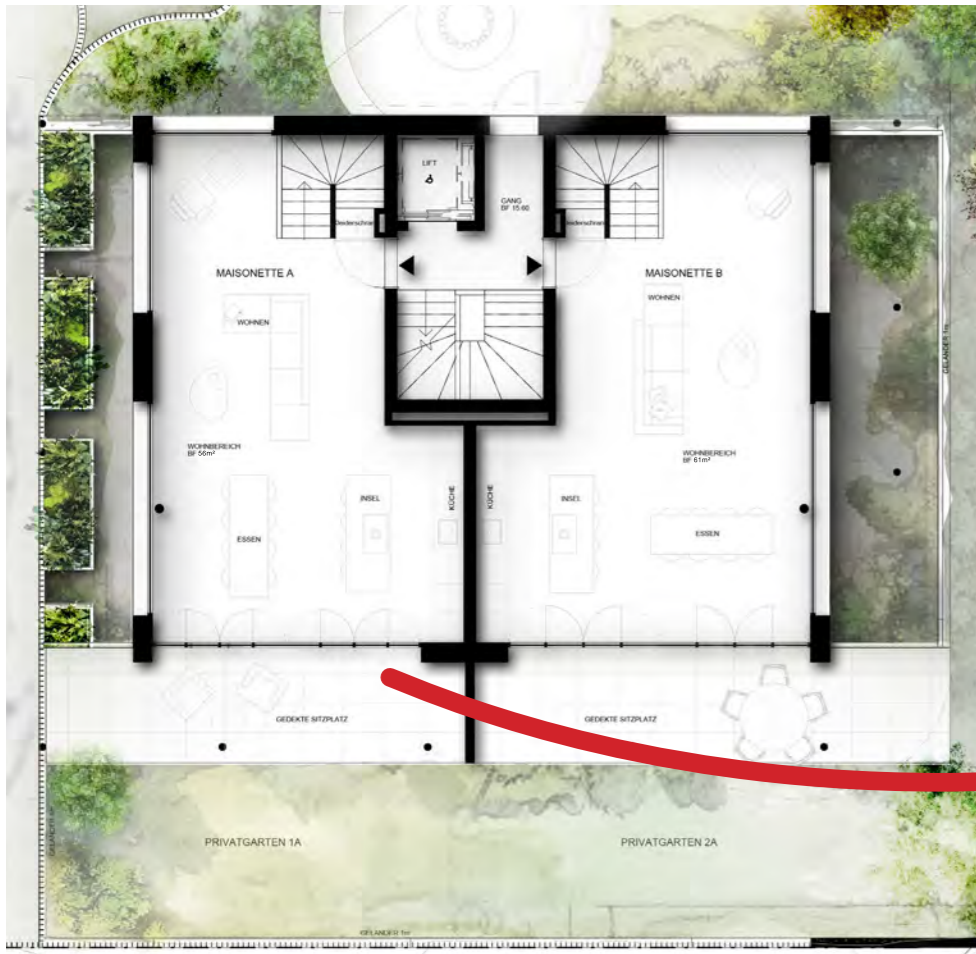


With the flexibility to integrate an optional storage room, or to add an adjoining bathroom and guest toilet.



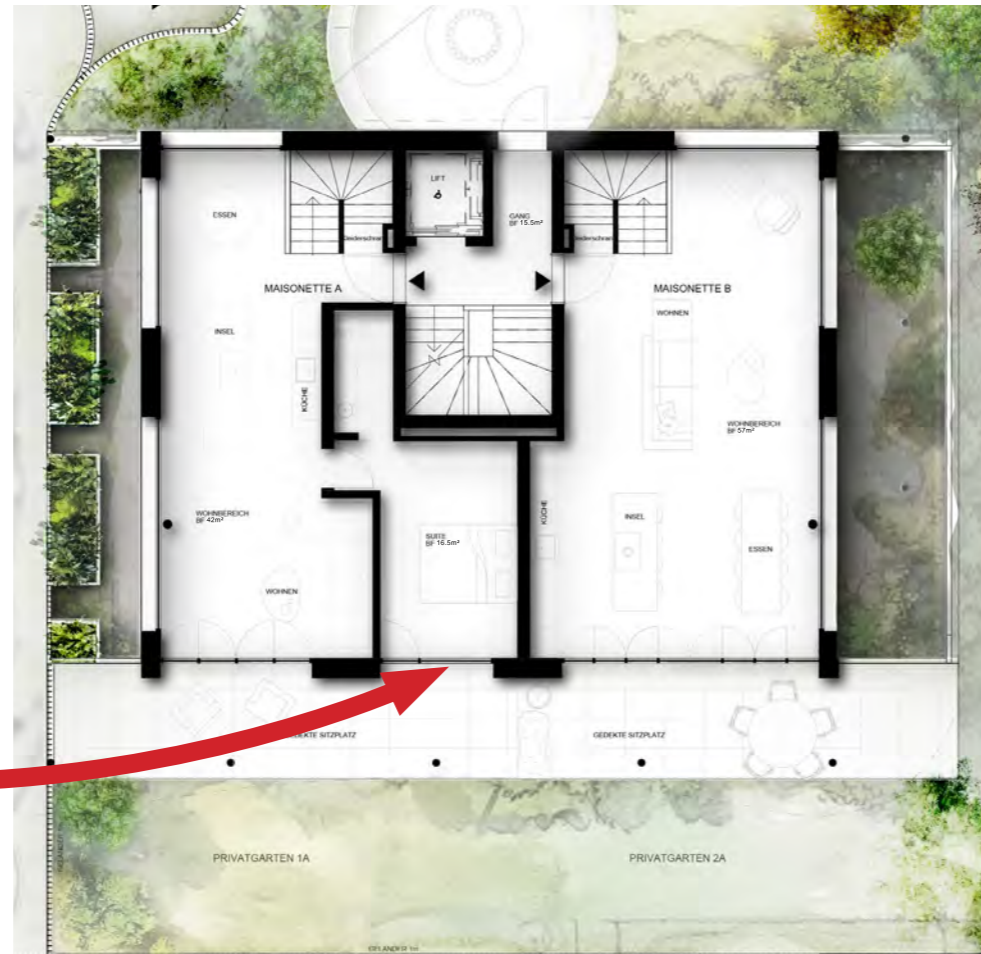
UG1

Mit der Flexibilität, eine zusätzliche Suite auf der Gartenebene zu integrieren.

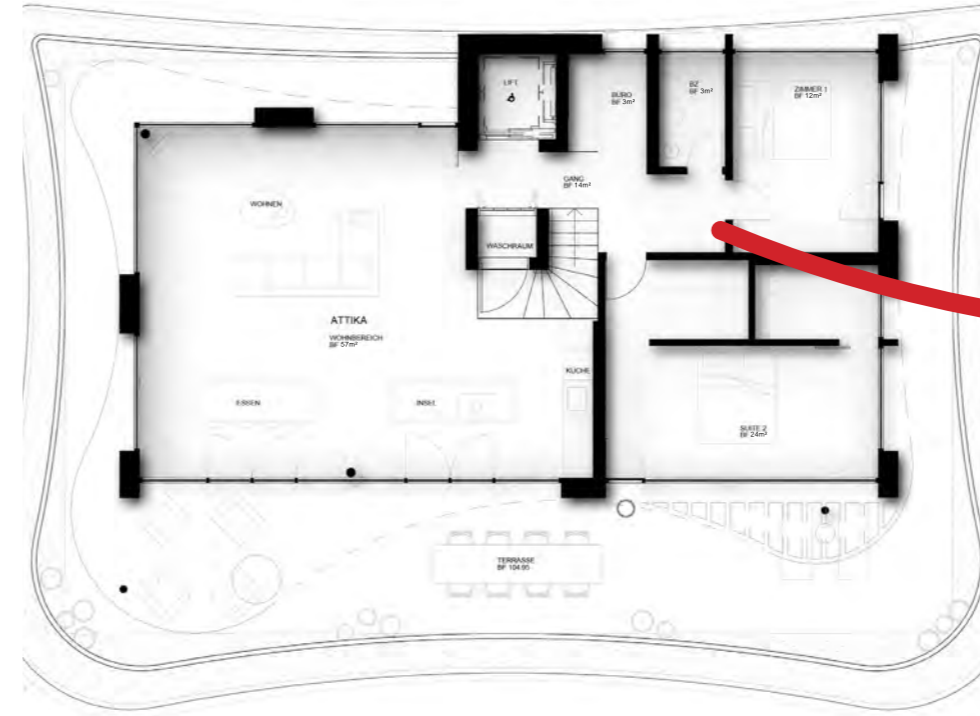


EG

With the flexibility to integrate an additional suite on the garden level.

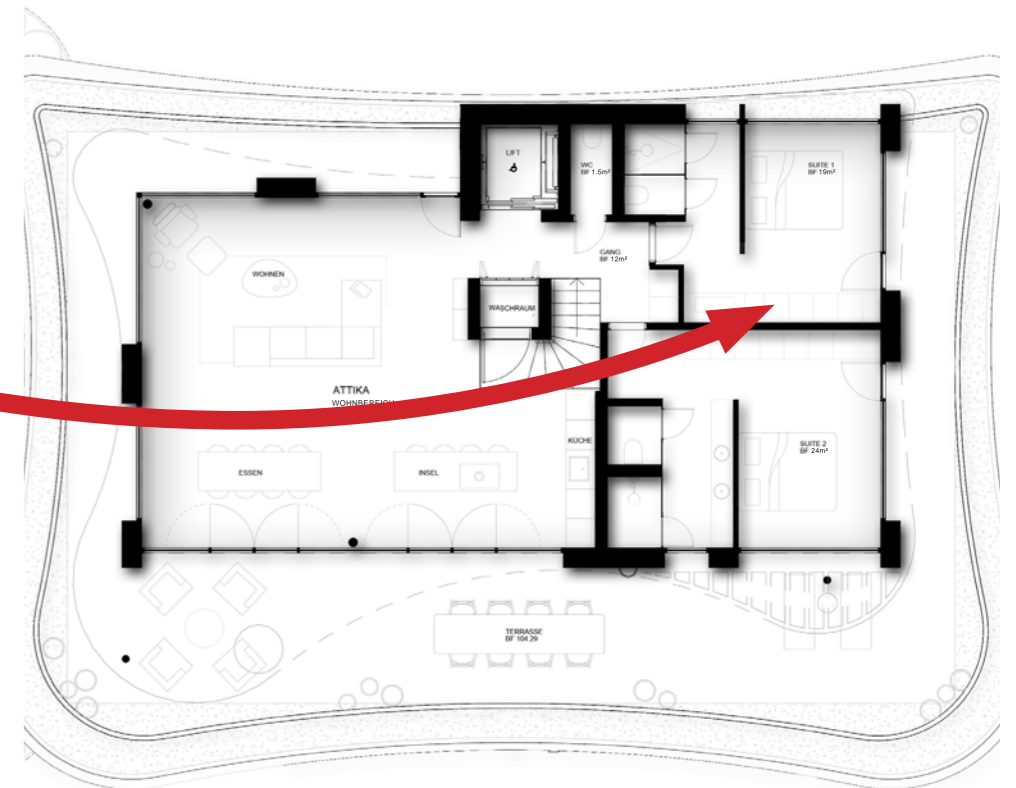


Mit der Flexibilität, eine zusätzliche Suite zu integrieren.



DG

With the flexibility to integrate an additional suite.





# BAD BATHROOM



## PARKETT



1. Eiche Geräuchert/  
Smoked oak

2. Eiche natur/  
Natural oak

3. Eiche neutral/  
Neutral oak

4. Fischgrät Verlegung/  
Herringbone laying

...und weitere Optionen möglich  
...and more option possible

## VERPUTZ



5. Schlemputz/  
Brushed plaste

## FLIESEN



6. Graue Keramikplatten/  
Grey Ceramic tiles



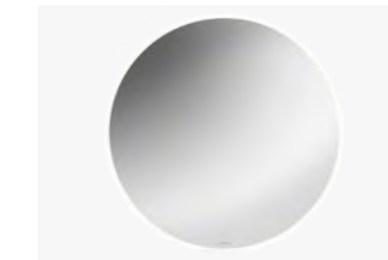
7. Beige Keramikplatten/  
Beige Ceramic tiles



Gessi



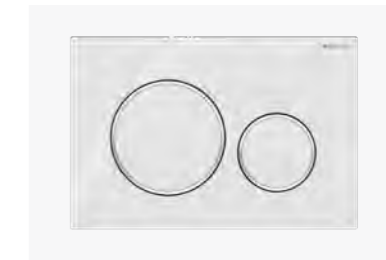
Cosmic



Antoniolupi



Gessi



Geberit



Cosmic



Cosmic



Antoniolupi



Villeroy & Boch

# GESSI

Sie haben die Wahl zwischen mehreren Farben für Ihre Sanitärapparate.  
You have a choice of several colours for your sanitary appliances.



# antoniolupi

Andere verfügbare Optionen wie diese elektrische Toilette  
Other available options such as this electric toilet



# Villeroy & Boch

1748



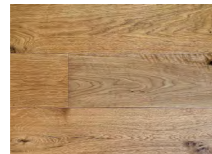
# WOHNEN LIVING



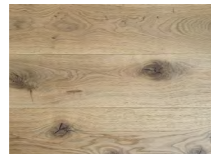
## PARKETT



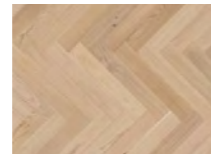
1. Eiche Geräuchert/  
Smoked oak



2. Eiche natur/  
Natural oak

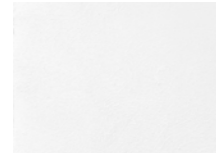


3. Eiche neutral/  
Neutral oak



4. Fischgrät Verlegung/  
Herringbone laying

## VERPUTZ

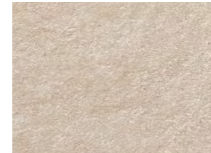


5. Schlemputz/  
Brushed plaste

## FLIESEN



6. Graue Keramikplatten/  
Grey Ceramic tiles



7. Beige Keramikplatten/  
Beige Ceramic tiles

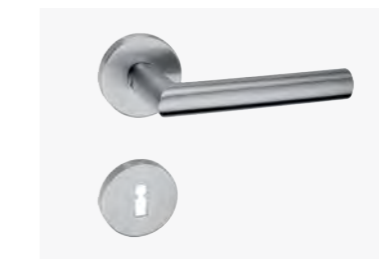
...und weitere Optionen möglich  
...and more option possible



Einbauleuchten  
Spotlight



Druckknopf/  
Schalter/Stecker  
Push button/  
switch/plug



Türgriff  
Door handle



Holz/metal fenster  
Wooden/metal window



Glas-Schiebe-  
türen  
Sliding Glass  
Doors

...und weitere Optionen möglich  
...and more option possible



# KÜCHE KITCHEN

**ernestomeda**



...und weitere Optionen möglich  
...and more option possible

- PARKETT**
- 1. Eiche Gerächt/ Smoked oak
  - 2. Eiche natur/ Natural oak
  - 3. Eiche neutral/ Neutral oak
  - 4. Fischgrät Verlegung/ Herringbone laying
- VERPUTZ**
- 5. Schlemputz/ Brushed plaster
- FLIESEN**
- 6. Graue Keramikplatten/ Grey Ceramic tiles
  - 7. Beige Keramikplatten/ Beige Ceramic tiles



Dekton worktop



Kochplatte Bora



Gessi

**GESSI & ernestomeda**  
**BORA**

...und weitere Optionen möglich  
...and more option possible

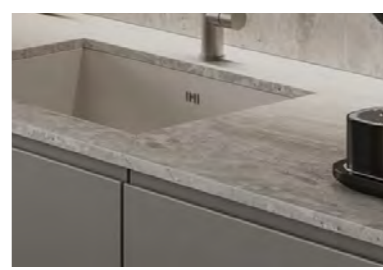
...und weitere Optionen möglich  
...and more option possible



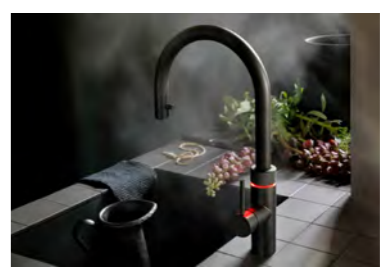
Decuspena



Franke



Keramik oder Naturstein  
Ceramic or natural stone



Quooker



various metal options



Einfahrende Tür von decuspena

**ernestomeda & Quooker**

...und weitere Optionen möglich  
...and more option possible

# VERKAUF & KONDITIONEN

## EINE EINZIGARTIGE GELEGENHEIT

Nutzen Sie die einmalige Gelegenheit, eine Immobilie direkt nach Plan zu erwerben und Ihren Wohnraum noch vor Baubeginn nach Ihren Wünschen zu gestalten. Fünf überzeugende Vorteile sprechen für den Kauf nach Plan:

- Individuelle Gestaltung:** Passen Sie Ihr zukünftiges Zuhause nach Ihren Vorstellungen an – von hochwertigen Materialien bis hin zu massgeschneiderten Grundrissen und Ausstattungsdetails.
- Attraktives Investitionspotenzial:** Sichern Sie sich den Kaufpreis vor Baubeginn und profitieren Sie von einer potenziellen Wertsteigerung nach Fertigstellung.
- Höchste Qualität & zeitlose Eleganz:** Geniessen Sie moderne Architektur, exklusive Materialien und innovative Designkonzepte für ein gehobenes Wohngefühl.
- Nachhaltig & zukunftsorientiert:** Profitieren Sie von energieeffizienten Technologien, die für ein umweltfreundliches und kostensparendes Wohnen entwickelt wurden.
- Bevorzugte Auswahl:** Als einer der ersten Käufer haben Sie Zugang zu den besten Einheiten und den attraktivsten Lagen.

## ORGANISATION

### PAGA AG – Ihr Partner für hochwertige Immobilienprojekte

Die PAGA AG ist ein renommiertes Immobilienentwicklungsunternehmen, das sich auf den Erwerb von Objekten mit aussergewöhnlichem Potenzial spezialisiert hat, um hochwertige Architekturprojekte in der Schweiz zu realisieren.

Als Eigentümerin und Entwicklerin des *The wave*-Projekts hat die PAGA AG die 44REAL AG mit dem Bauherrenmandat für dessen Umsetzung betraut. Unser bewährtes Netzwerk aus erfahrenen Bauunternehmern blickt auf über 25 Jahre Erfolg in der Planung, Steuerung und Realisierung anspruchsvoller Bauprojekte in der Region zurück.

### Mehr als ein Unternehmen – eine Partnerschaft fürs Leben

Was uns besonders macht? Wir arbeiten mit der Nähe und Verlässlichkeit eines Familienunternehmens. Wir begleiten Sie persönlich bis zur Schlüsselübergabe – und darüber hinaus. Mit unserer SIA-Garantie von 2 und 5 Jahren stehen wir Ihnen auch nach Fertigstellung weiterhin als verlässlicher Partner zur Seite.

### PAGA AG – Wir gestalten Wohnräume mit Leidenschaft und Kompetenz.

## ZEITLEISTE

Der Baubeginn ist für das zweite Quartal 2026 vorgesehen. Nach Baubeginn werden die Wohnungen nach vorheriger Vereinbarung bis zum vierten Quartal 2027 übergeben.

## REALISIERUNG

Wir sind stolz auf unsere kooperative und pragmatische Designphilosophie. Vom ersten Entwurf bis zur Fertigstellung laden wir Sie ein, Teil des kreativen Prozesses zu sein. Teilen Sie uns Ihre Visionen mit und lassen Sie uns Ihr Haus so gestalten, dass es perfekt auf Ihre Bedürfnisse und Wünsche zugeschnitten ist.

Durch die kontinuierliche und enge Zusammenarbeit zwischen dem Architekten, dem Generalplaner und dem Kundenbetreuer werden Wünsche und Änderungen auf transparente und kooperative Art und Weise gehandhabt, so dass sie effizient in das Projekt integriert werden können.

## RESERVATION

Unsere Immobilien werden nach dem „First come, first served“-Prinzip vergeben. Um eine Wohnung zu reservieren, benötigen wir eine schriftliche Kaufzusage sowie eine Reservierungsgebühr von CHF 60.000.-.

Unser Reservierungsvertrag ist mit einem geringen Risiko verbunden. Sollte der Käufer vor der notariellen Beurkundung des Kaufvertrags von der Reservierungsvereinbarung zurücktreten, wird eine unwiderrufliche Pauschalgebühr von CHF 25.000.- fällig. Diese dient zur Deckung der bereits entstandenen Kosten, darunter Planung, technische Koordination, Verkaufsaufwand sowie sonstige Auslagen im Zusammenhang mit der Reservierung.

## ZAHLUNGSPLAN

*The wave* wird von Baubeginn an vollständig von einem renommierten Finanzinstitut finanziert. Unser „LOW RISK“ Zahlungsplan ist bei unseren Kunden und ihren Finanzinstituten sehr beliebt:

- 20% (abzüglich Ihrer Reservierungsgebühr) sind bei Vertragsunterzeichnung fällig.
- 80% (Ihre Hypothek) sind bei der Übergabe fällig.

## KAUFVERTRAG

Sobald die schriftliche Bestätigung vorliegt, die Reservationsgebühr bezahlt ist und eine unwiderrufliche Zahlungsgarantie einer Schweizer Bank vorliegt, wird der Kaufvertrag bei einem Notariat im Kanton Basel-Landschaft beurkundet.

## HANDÄNDERUNG

Die Handänderungssteuer von 2.5% des Kaufpreises wird von der Käuferschaft und der Verkäuferschaft jeweils zur Hälfte getragen. Bewohnt der Käufer die Wohnung selbst, ist er von der Handänderungssteuer befreit.

## STWEG-BEGRÜNDUNG

Das Wohnungseigentum wird von der PAGA AG festgestellt und öffentlich beglaubigt.

# SALES & CONDITIONS

## A UNIQUE OPPORTUNITY

This property, available for purchase directly on plans, offers a rare opportunity to craft your ideal living space before construction begins. Here are five distinct advantages of buying on plans:

- Bespoke Customization:** Tailor your home to reflect your unique tastes, with curated options for finishes, layouts, and features.
- Investment Potential:** Secure pre-construction pricing with the potential for significant appreciation upon completion.
- Uncompromising Quality:** Revel in the elegance of contemporary architecture and the latest advancements in luxury living.
- Sustainability at its Core:** Enjoy the benefits of cutting-edge energy-efficient technologies, designed for modern, eco-conscious living.
- Exclusive Selection:** As an early purchaser, gain priority access to the most desirable units and premium locations.

## ORGANISATION

### PAGA AG - Your partner for high-quality real estate projects

PAGA AG is a renowned real estate development company specializing in the acquisition of properties with exceptional potential in order to realize high-quality architectural projects in Switzerland.

As the owner and developer of the *The wave* project, PAGA AG has entrusted 44REAL AG with the client mandate for its realization. Our proven network of experienced building contractors can look back on over 25 years of success in the planning, management and realization of challenging construction projects in the region.

### More than a company - a partnership for life

What makes us special? We work with the closeness and reliability of a family business. We will accompany you personally until the keys are handed over - and beyond. With our SIA guarantee of 2 and 5 years, we remain at your side as a reliable partner even after completion.

### PAGA AG - We design dream homes with passion and expertise.

## TIMELINE

Construction is scheduled to begin in the second quarter of 2026. Following the start of construction, the apartments will be handed over by prior agreement by the fourth quarter of 2027.

## REALISATION

We take pride in our collaborative and pragmatic design philosophy. From inception to completion, we invite you to be a part of the creative process. Share your vision and let us custom tailor your residence to perfectly suit your needs and aspirations.

Through continuous and close collaboration between the architect, general planner, and account manager, requests and modifications are handled in a transparent and collaborative manner, ensuring their efficient integration into the project.

## RESERVATION

Our projects are available on a first come first served basis. To reserve an apartment, a written purchase commitment and a reservation fee of CHF 60,000.- are required.

With our "LOW RISK" reservation contract, If the buyers withdraw from the reservation agreement prior to the notarization of the purchase agreement, a flat fee of CHF 25,000.- is irrevocably due to cover design costs, technical coordination, sales efforts, expenses and unspecified costs related to the reservation.

## PAYMENT PLAN

From the start of construction, *The wave* is fully financed by a reputable financial institution. Our "LOW RISK" payment plan is a FAVORITE amongst our clients and their financial institution where:

- 20% (minus your reservation fee) is due at the signature of the contract.
- 80% (your mortgage) is due at handover.

## PURCHASE AGREEMENT

Once the written confirmation is provided, the reservation fee is paid, and an irrevocable payment guarantee from a Swiss bank is presented, the purchase contract is signed at a notary's office in the Canton of Basel-Landschaft.

## HANDOVER

The transfer tax of 2.5% of the purchase price is borne equally by the buyer and the seller. If the buyer lives in the apartment himself, he is exempt from the transfer tax.

## CONDOMINIUM OWNERSHIP

The condominium ownership is established and publicly certified by PAGA AG.



# Your architect



1999

Collaboration w/ Frank Owen Gehry, Santa Monica, CA

2005

Collaboration w/ Daniel Wentzlaff, Basel

2008

Collaboration w/ Jacques Herzog & Pierre de Meuron, Basel

2018

Founder, Raymond Gaëtan Architecture & Development, Basel

# We believe



## In a creative-pragmatic design approach

Ihr Architekt stellt etablierte Regeln und Typologien in Frage, um pragmatische, einzigartige und ansprechende Architektur zu konzipieren.



## That location is the foundation of real estate investment

Ihre Parzelle bietet einzigartige Aussichten, erhält optimale Sonneneinstrahlung, und profitiert von perfekter Zugänglichkeit.



## In a collaborative approach

Ihr Architekt kümmert sich um alle Aspekte des Erwerbs, des Designs, der Entwicklung und des Verkaufs. Wir haben einen persönlichen, kooperativen, kreativen und pragmatischen Ansatz für das Design entwickelt. Wir freuen uns über die Spezifikationen und Vorschläge unserer Kunden, um die Wohnung an ihre Wünsche anzupassen.



## That sustainability starts with strategic planning

Ihre Residenz ist von Grund auf so geplant und proportioniert, dass das Tageslicht ohne Bedarf an technischen Hilfsmitteln perfekt eingefangen wird. Ihre Wohnung hat einen direkten Zugang von der Strasse und bietet gleichzeitig grosse, zum Abendlicht und Sonnenuntergang hin orientierte Gartenbereiche.



## In calm, simple spaces

Ihre Wohnung ist rundum lichtdurchflutet, mit natürlichen Materialien, Volumen und perfekten Proportionen konzipiert, welche die Sinne ansprechen und mit Bedacht in die Architektur einbezogen sind.



## In quality

Ihr neues Zuhause ist die Kombination aus eingefangenen natürlichem Licht, inszenierter offener Aussicht, vorausschauender Planung von Aktivitäten und einer einfachen Materialpalette, die auf natürliche Weise ein Gefühl des Wohlbefindens vermittelt und Räume für Gemeinsamkeit, Unterhaltung, Arbeit oder Privatsphäre bietet.

# We deliver



## More than m<sup>2</sup>

Bei Raymond Gaëtan ist der Wert Ihres Hauses mehr als nur quantitativ...

Er umfasst auch die massgeschneiderte Einrahmung der Aussicht, die eingefangene Sonnenausrichtung, die definierten Proportionen, die Abfolge der Aktivitäten und die Harmonie der Materialien...

Unsere Residenzen sind forward-thinking Wohnkonzepte. Unsere Residenzen erzählen IHRE Geschichte.



## Experience

Raymond Gaëtan hat die letzten 25 Jahre seines Berufslebens der kontextuellen, also der an ihre Umgebung angepassten Architektur gewidmet. In Zusammenarbeit mit Frank Gehry, Daniel Wentzlaff, Jacques Herzog & Pierre de Meuron entwarf, plante und baute er über 25 weltbekannte Projekte.

Raymond glaubt an das Potenzial der Kombination von "Couture"-Architektur, also von Bauen mit hohen Ansprüchen an das Design, mit der Entwicklung von Wohnimmobilien.

Raymond hat eine strategische Partnerschaft mit renommierten lokalen Baufirmen für die Realisierung Ihres Hauses aufgebaut.

Zusammenarbeit mit Frank Gehry und Herzog & de Meuron • Collaboration with Frank Gehry and Herzog & de Meuron



04.2001 - 06.2001 - Marquis de Rivoli, Pignatelli, ES Winery



07.2001 - 10.2001 - New York Guggenheim, New York, USA Museum, Art



09.2000 - 11.2004 - Walt Disney Concert Hall, Chicago, USA Music, Performance, Art



08.1999 - 09.2000 - MIT Media Lab, Boston, USA Media Lab, Artificial Intelligence, Center



08.2012 - 12.2012 - Jade Signature, Miami, USA High rise residential building



01.2010 - 12.2011 - Central Police Station, HK, China Rehabilitation & Modern Art Museum



09.2014 - 10.2018 - NYU Langone Medical Center, Hillerick, USA Hospital



10.2006 - 05.2009 - Parrish Art Museum, Long Island, USA Modern Art Museum



07.2017 - 10.2018 - Lombard & Older, GVA, CH Private Bank



Lusail Museum Doha, Qatar image copyright Herzog & de Meuron



10.2008 - 10.2008 - Four Triangle, Paris, FR Iconic tower office building



06.2015 - 10.2018 - 6th & Alameda LA Arts District, LA, USA Mixed Use development

RGAD-Projekt • RGAD project



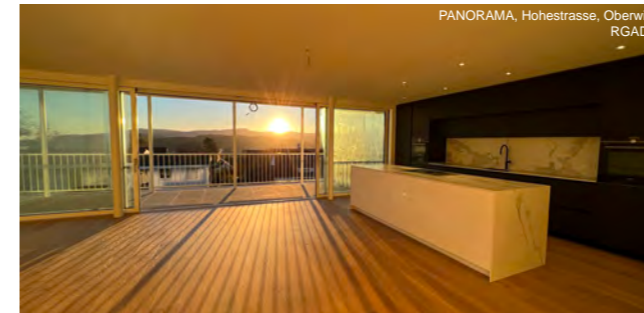
PANORAMA, Hohestrasse, Oberwil RGAD



CLOUDLINE, Birbaumweg, Böttingen RGAD



CLOUDLINE 2, Therwil RGAD



PANORAMA, Hohestrasse, Oberwil RGAD



CLOUDLINE, Birbaumweg, Böttingen RGAD



CLOUDLINE 2, Therwil RGAD



PARK LIFE Poststrasse, Schönenbuch RGAD



TWIN OAKS, Neuhofweg, Birmingen RGAD



ZIEGELHOF, Liestal RGAD



PARK LIFE Poststrasse, Schönenbuch RGAD



TWIN OAKS, Neuhofweg, Birmingen RGAD



ZIEGELHOF, Liestal RGAD



Contact us, let's meet?

...Kontaktieren Sie uns, lassen Sie uns treffen!

Ein persönliches Gespräch ist der beste Weg, um mehr über dieses einzigartige Projekt zu erfahren - von der Planung bis hin zu den Bauvorschriften und Finanzierungsmöglichkeiten.

Darüber hinaus ist unser kooperativer, kreativer und pragmatischer Ansatz für das Design sehr willkommen, um Ihre Spezifikationen und Vorschläge zu berücksichtigen und Ihre *the wave* Residenz auf Ihre Bedürfnisse und Wünsche abzustimmen.

...Contact us, let's meet!

A personal meeting is the best way to learn about this unique project from its design inception to its construction specifications and financing options.

Moreover, our collaborative, creative and pragmatic approach to design welcomes your specifications and suggestions in custom tailoring your *the wave* residence to your needs and aspirations.

R G  
A D

Raymond Gaëtan | Architecture + Development AG  
info@raymondgaetan.com  
St. Alban-Vorstadt 17 | 4052 Basel | Suisse



What next?

...Lassen Sie sich bei jedem Schritt von uns begleiten

Wir möchten, dass die Reise zu Ihrem neuen Zuhause zu einem wirklich angenehmen Erlebnis wird. **Nennen Sie uns Ihre Design- und Finanzierungswünsche, wir kümmern uns um den Rest**



...Let us guide you every step of the way

We want the journey to your new home to be a truly enjoyable experience. **Tell us your design and financing aspirations and we'll take care of the rest**



#### COPYRIGHTS

Die in diesem Dokument enthaltenen Informationen sind Eigentum der Raymond Gaetan Architecture and Development AG.  
The information contained in this document is proprietary to Raymond Gaetan Architecture and Development AG.

Dieses Dokument wird nur zu Informationszwecken im Rahmen der Prüfung des Projekts *the wave* erstellt und kann ohne Vorankündigung geändert werden.  
This document is prepared for information purposes only in the review of the *the wave* project and is subject to change without notice.

Durch die Annahme und Verwendung dieses Dokuments erklärt sich der Empfänger damit einverstanden, seinen Inhalt vor weiterer Verbreitung zu schützen (außer innerhalb der Organisation, die zur Bewertung dieser Spezifikation notwendig ist), ohne die schriftliche Genehmigung der Raymond Gaetan Architecture and Development AG.  
By accepting and using this document, the recipient agrees to protect its contents from further dissemination, (other than that within the organization necessary to evaluate such specification) without the written permission of Raymond Gaetan Architecture and Development AG.

Der Inhalt dieses Dokuments darf ohne schriftliche Genehmigung von Raymond Gaetan Architecture and Development AG weder ganz noch teilweise vervielfältigt oder kopiert werden.  
The contents of this document are not to be reproduced or copied in whole or in part without the written permission of Raymond Gaetan Architecture and Development AG.

#### Legal disclaimer

Obwohl wir alle Anstrengungen unternehmen, um die Richtigkeit der Angaben zu gewährleisten, übernehmen wir keine Garantie für die Vollständigkeit, Zuverlässigkeit oder Gültigkeit der hier enthaltenen Informationen. Eigenschaften, Preise, Verfügbarkeit und andere Spezifikationen können variieren und unterliegen der endgültigen Bestätigung.  
While every effort is made to ensure accuracy, we do not guarantee the completeness, reliability, or validity of the details contained herein. Property features, prices, availability, and other specifications may vary and are subject to final confirmation.

Bilder, Renderings und Beschreibungen dienen nur der Veranschaulichung und stellen möglicherweise nicht die tatsächlich gelieferte Immobilie dar. Der Herausgeber haftet nicht für etwaige Fehler, Auslassungen oder Unstimmigkeiten.  
Images, renderings, and descriptions are for illustrative purposes only and may not represent the actual property as delivered. The publisher is not liable for any errors, omissions, or discrepancies.



# *the wave*



RAYMOND GAËTAN

ARCHITECTURE + DEVELOPMENT