

# Projekt & Kosten

Objekt: Mehrfamilienhaus Auf der Staffelen  
FAMILIE .....  
Auf der Staffelen 3, Parz. 2225  
4460 Gelterkinden  
7 Wohnungen mit je ein Carportplatz  
1 Atelier

**Projekt: Neubau Mehrfamilienhaus**



**30. Dezember 2025**

BRUNETTI ARCHITEKTEN GMBH | MÜNCHACKERSTRASSE 38 | CH-4133 PRATTELN  
TEL 061 826 50 00 | FAX 061 826 50 05 | E-MAIL ARCHITEKTUR@BRUNETTI.CH

## Allgemeine Angaben

Bauherr	:	BAUCASA GmbH Münchackerstrasse 38 4133 Pratteln
Liegenschaft	:	Mehrfamilienhaus Parz. Nr. 2225 (905 m <sup>2</sup> ) Auf der Staffelen 4460 Gelterkinden
<b>Auftrag/Projekt</b>	:	<b>Neubau von einem Mehrfamilienhaus Parz. 2225, Auf der Staffelen 3, 4460 Gelterkinden Vorprojekt mit Kostenvoranschlag</b>
Architekt	:	<b>BRUNETTI ARCHITEKTEN GmbH</b> Dipl. Architekten SIA/FH/STV/REG A/FSAI/SWB Raumplaner NDS FH Immobilienbewerter CAS FH SIV  Münchackerstrasse 38 CH-4133 Pratteln Tel. 061 826 50 00 Fax. 061 826 50 05 E-Mail info@brunetti.ch  Mitglied Schweiz. Immobilienschätzer-Verband
Verwendete Unterlagen & Mittel	:	-Bauzonenplan und Zonenvorschriften von Gelterkinden -Kantonale Bauvorschriften

Pratteln, den 30. Dezember 2025

Die Architekten:  
Enzo Brunetti dipl. Arch. SIA, FSAI, SWB  
Roberto Brunetti dipl. Arch. FH STV SIV



## MEHRFAMILIENHAUS: AUF DER STAFFELEN 3 , ECKDATEN , KURZBAUBESCHRIEB

**Gemeinde** CH-4460 Gelterkinden, 6'296 Einwohner (im Dez. 2023) , Gemeindesteuer: 59 % der Staatssteuer

**Objekt** Auf der Staffelen, Parz. Nr.2225, die Parzelle liegt nur wenige Gehminuten vom Bahnhof, in der Nähe von Einkaufszentren. Südhang mit wunderschönen Panoramasiht!

**Infrastruktur** Kindergarten, Primar- und Sekundarschule, Einkaufsmöglichkeiten sowie öffentlicher Verkehr in unmittelbarer Nähe. 23 Kilometer vom Stadtzentrum Basel, 10 km bis zum Städtli Liestal. 2.2 Kilometer bis zum Chienbergtunnel, die Umfahrung Sissach führt direkt zum A2 - Autobahnanschluss. Ausgezeichnete Verbindungen via öffentliche Verkehrsmittel (350 bis zum Bahnhof Gelterkinden).

Verkaufspreis	Wohnung	Zi.	Wohnungstyp	Fläche	Preis
	Wohnung 1	3.5 Zi.	Dachwohnung	92 m <sup>2</sup>	1'040'000.- CHF
	Wohnung 2	3.5 Zi.	Dachwohnung	72 m <sup>2</sup>	845'000.- CHF
	Wohnung 3	4.5 Zi.	Obergeschoss 2	106 m <sup>2</sup>	965'000.- CHF
	Wohnung 4	3.5 Zi.	Obergeschoss 2	86 m <sup>2</sup>	795'000.- CHF
	Wohnung 5	4.5 Zi.	Obergeschoss 1	109 m <sup>2</sup>	990'000.- CHF
	Wohnung 6	3.5 Zi.	Obergeschoss 1	86 m <sup>2</sup>	825'000.- CHF
	Wohnung 7	3.5 Zi.	Gartenwohnung	97.2 m <sup>2</sup>	875'000.- CHF
	Atelier A		Erdgeschoss	19 m <sup>2</sup>	65'000.- CHF



**Wohnungen 1-7**  
 2 zwei Nasszellen  
 1 Waschmaschine-Tumbler in Nasszelle  
 1 Kellerraum  
 1 Carportplatz  
 1 Kellerraum  
 1 Gemeinsamer Aussenplatz mit zwei Sitzbänken und Tisch

**Wohnungen 5-6**  
 Garten (ca. 30 m<sup>2</sup>) verbunden mit Terrassen

**Wohnungen 7**  
 Eigener Eingang von Staffelenweg  
 Sitzplatz (19 m<sup>2</sup>)  
 Garten (ca. 110 m<sup>2</sup>)

**Atelier**  
 1 Atelierraum  
 1 Nasszelle  
 Option Kauf Parkplatz: 18'000  
 Option Kauf Carportplatz 30'000 CHF

**Carport**  
 1 Carport PP pro Wohnung

**Besucher- u. Rollstuhlgerechter PP**  
 1 Rollstuhlgerechter PP und 3 Besucher PP

**Kurzbaubeschrieb:****Rohbau**Foundation/Kellerwände

Die Fundamentplatte und die erdberührten Aussenwände werden in wasserdichtem Stahlbeton ausgeführt. Die Kellerinnenwände bestehen aus Kalksandstein und befinden sich in unbeheizten Innenräumen. Die Kellerwände werden im Erdreich vollständig gedämmt, ebenso ist eine Wärmedämmung unter der Bodenplatte vorgesehen. Sämtliche unbeheizten Räume des untersten Geschosses – wie Kellerräume, Putzraum und Technikraum – bleiben unverputzt. Die spezielle Dichtigkeitsklasse 1 wird in allen Wohnbereichen angewendet, sowohl unter der Bodenplatte als auch an den erdberührten Wänden.

Fassaden

Fassadenwände in Massivbauweise (Beton, Back- oder Kalksandstein) mit Aussenwärmedämmung (Kompakt- oder hinterlüfteter Fassade). Verglaste Westfassade aus Holz-/Metallelementen

Innenwände Wohngeschosse

Wohnungsinnenwände aus Backstein, Kalksandstein oder Vollgipsplatten

Geschossdecken

Alle Geschossdecken in Stahlbeton.

Bedachung

Flachdach und Spenglerarbeiten farblich mit Fassadenfarbe abgestimmt.

**Grundausbau**Fenster

Holzmetallfenster mit den entsprechenden Sicherheitsmassnahmen sowie gesetzlich erforderlichen Richtlinien (VSG-Glas). Isolierverglasung mit 1.00 KW/m<sup>2</sup>, pro Raum mindestens 1 Dreh-Kippbeschlag.

Wohnungseingangstüren

Wohnungs-Eingangtüre mit Dreipunktverriegelung.

Sonnenschutz

Verbundraffstoren oder Vertikalmarkisen elektrisch betrieben.

**Haustechnik**Elektroanlagen

Konventioneller Ausbau nach heutigem Stand der Technik. Ausbau E-Mobilität Anschluss möglich

Telefonanlage

In jeder Wohnung sind 2 Anschlüsse vorgesehen.

TV/ Radio-Anlage

In jeder Wohnung sind 2, an das Kabelnetz angeschlossene Dosen, vorgesehen.

Heizungsanlage

Wärmepumpe- Heizungsanlage mit Fussbodenheizung und Raumthermostaten.

Sanitäranlagen

Warmwasseraufbereitung Wärmepumpenboiler. Einrichtungsgegenstände nach Sanitärapparateliste.

**Innenausbau**Küche

Praktische, offen gestaltete Küche mit grosser Arbeitsfläche, Backofen, Glaskeramikherd, Kühl-Gefrierkombination und Geschirrspülmaschine.

Schreinerarbeiten

Innentüren: Stahlzargen, Türblatt kunstharzbelegt.

Bodenbeläge

In den Kellerräumen und Technikraum mit Zementüberzug als Verbundboden. Wohnbereich und Nassräume mit Plattenbelag oder Parkett. Schlafzimmer mit Parkett.

Wandbeläge

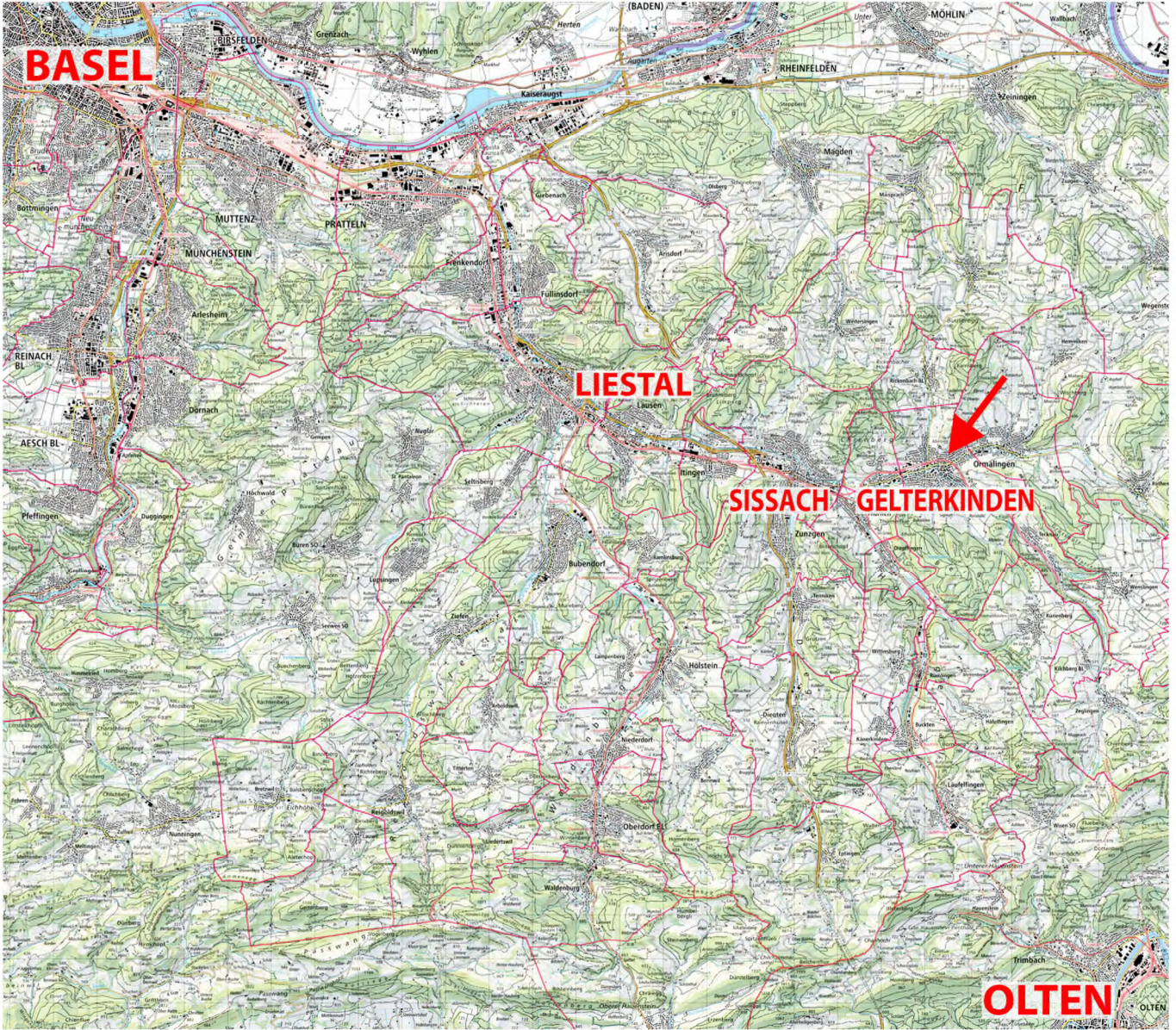
Plattenbeläge nach Mustervorlage. In den Nasszellen auf ganze Raumhöhe. Alle anderen Wände mit Abrieb 1,5 mm.

Decken

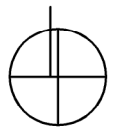
Weissputz / Glattstrich, gestrichen

**Umgebung**

Hauszugang und Parkplätze mit sickerfähigem Belag. Sitzplätze, Terrassen und Balkone mit Zementplatten oder Betonverbundsteine. Das Grundstück wird mit Rasensaat versehen.



2 km



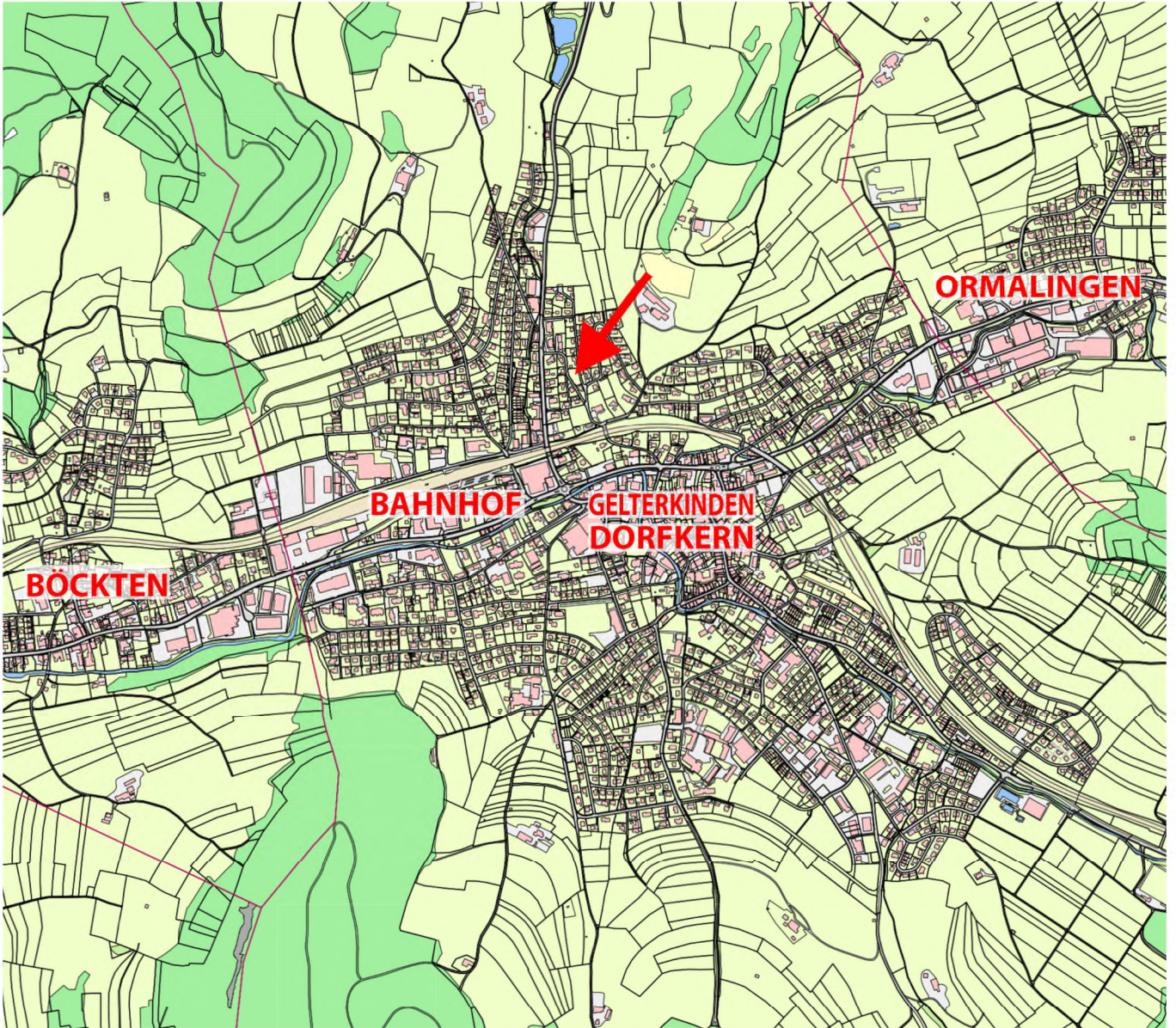
ORT DATUM: PRATTELN, 22. 05. 2025  
Auf der Staffelen, Parz. 2225, 4460 Gelterkinden

MAKROLOGE  
MST 1--- baucasa GmbH  
Münchackerstr. 38, 4133 Pratteln

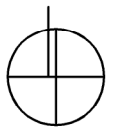
ARCHITEKT/PROJEKTVERFASSER:  
(UNTERSCHRIFT/EN:)

DIPL. ARCHITEKTEN FH STV SIA  
MÜNCHACKERSTRASSE 38 CH-4133 PRATTELN  
TEL 061 826 5000 FAX 061 826 5005

**BRUNETTI ARCHITEKTEN**  
GmbH



200m



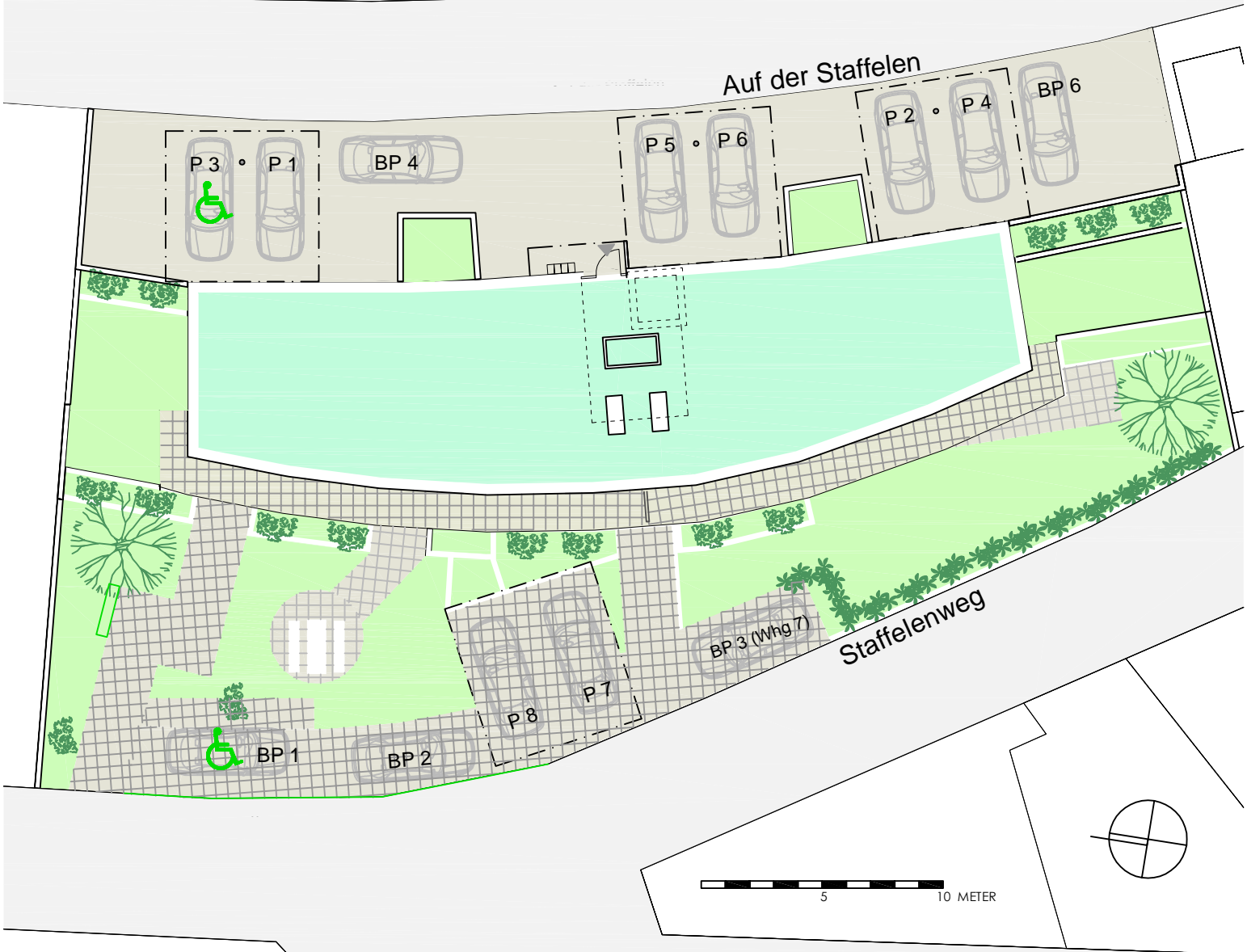
ORT DATUM: PRATELN, 22. 05. 2025  
Auf der Staffelen, Parz. 2225, 4460 Gelterkinden

**MIKROLAGE**  
MST 1--- baucasa GmbH  
Münchackerstr. 38, 4133 Pratteln

ARCHITEKT/PROJEKTVERFASER:  
(UNTERSCHRIFT/EN:)

DIPL. ARCHITEKTEN FH STV SIA  
MÜNCHACKERSTRASSE 38 CH-4133 PRATELN  
TEL 061 826 5000 FAX 061 826 5005

**BRUNETTI ARCHITEKTEN**  
GmbH



## SITUATION

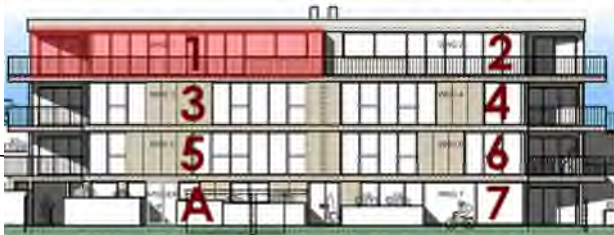
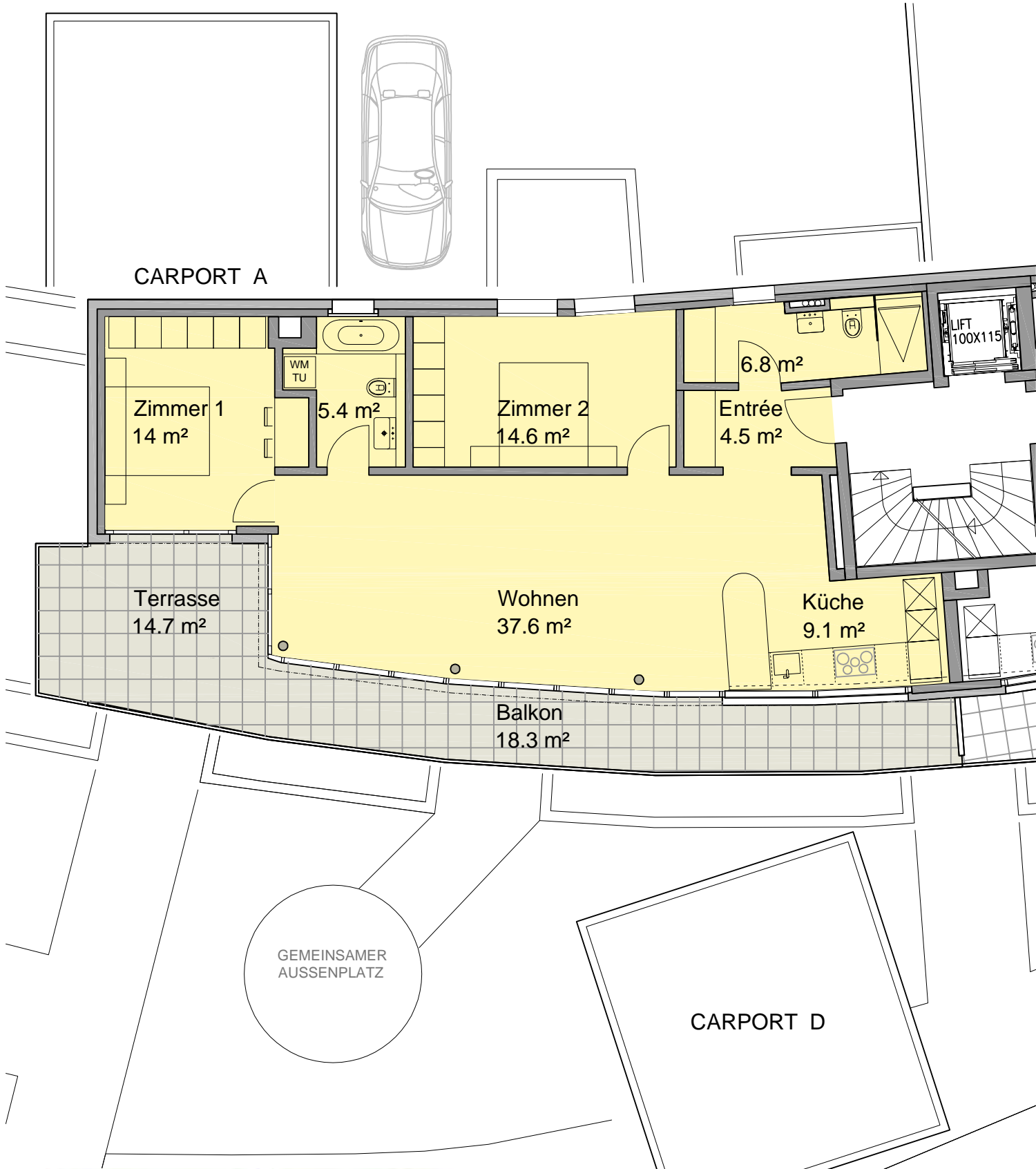
ORT DATUM: PRATELN, 22. 05. 2025  
**Auf der Staffelen, Parz. 2225, 4460 Gelterkinden**

**SITUATION**  
**MST 1:---** **baucasa GmbH**  
 Münchackerstr. 38, 4133 Pratteln

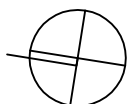
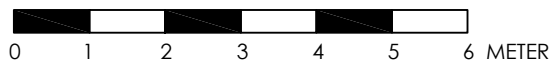
ARCHITEKT/PROJEKTVERFASSER:  
 (UNTERSCHRIFT/EN:)

DIPL. ARCHITEKTEN FH STV SIA  
 MÜNCHACKERSTRASSE 38 CH-4133 PRATELN  
 TEL 061 826 5000 FAX 061 826 5005

**BRUNETTI ARCHITEKTEN**  
**GmbH**



**WOHNUNG 1, 3.5 Zi, 92 m<sup>2</sup>  
DACHGESCHOSS**



**ORT DATUM: PRATELN, 22. 12. 2025**  
**Auf der Staffeln, Parz. 2225, 4460 Gelterkinden**

**WHG. 1 im DACHGESCHOSS**  
**MST 1:100**

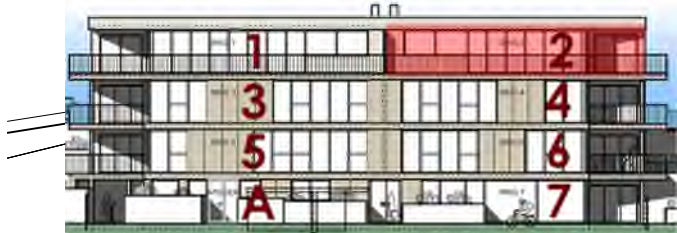
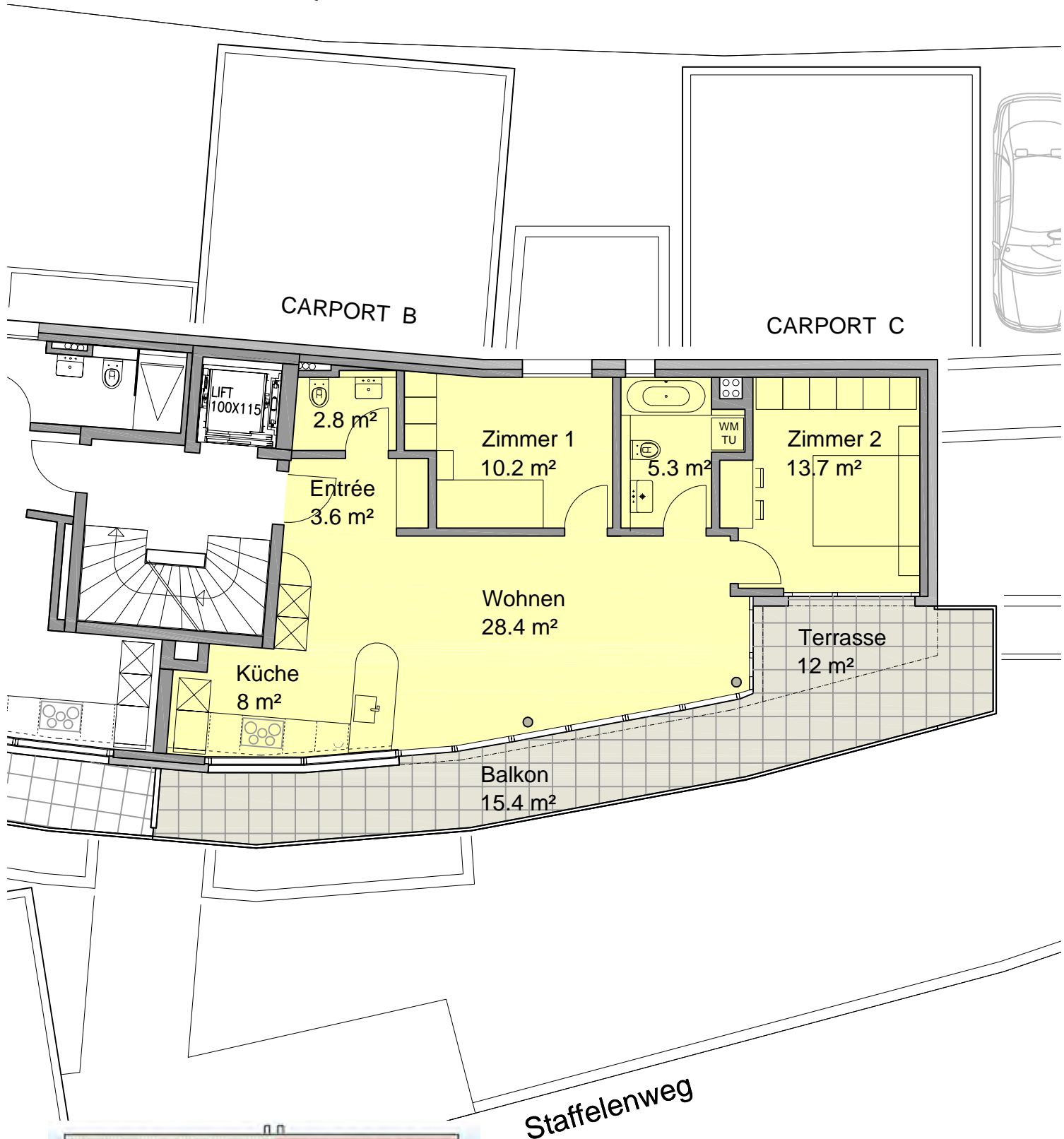
**baucasa GmbH**  
Münchackerstr. 38, 4133 Pratteln

ARCHITEKT/PROJEKTVERFASSER:  
(UNTERSCHRIFT/EN.)

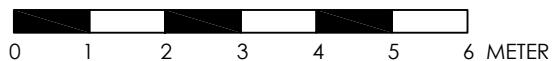
DIPL. ARCHITEKTEN FH STV SIA  
MÜNCHACKERSTRASSE 38 CH-4133 PRATELN  
TEL 061 826 5000 FAX 061 826 5005

**BRUNETTI ARCHITECTEN**  
GmbH

Auf der Staffelen



**WOHNUNG 2, 3.5 Zi, 72 m<sup>2</sup>  
DACHGESCHOSS**



ORT DATUM: PRATTELN, 22. 05. 2025  
Auf der Staffelen, Parz. 2225, 4460 Gelterkinden

WHG. 2 im DACHGESCHOSS  
MST 1:100

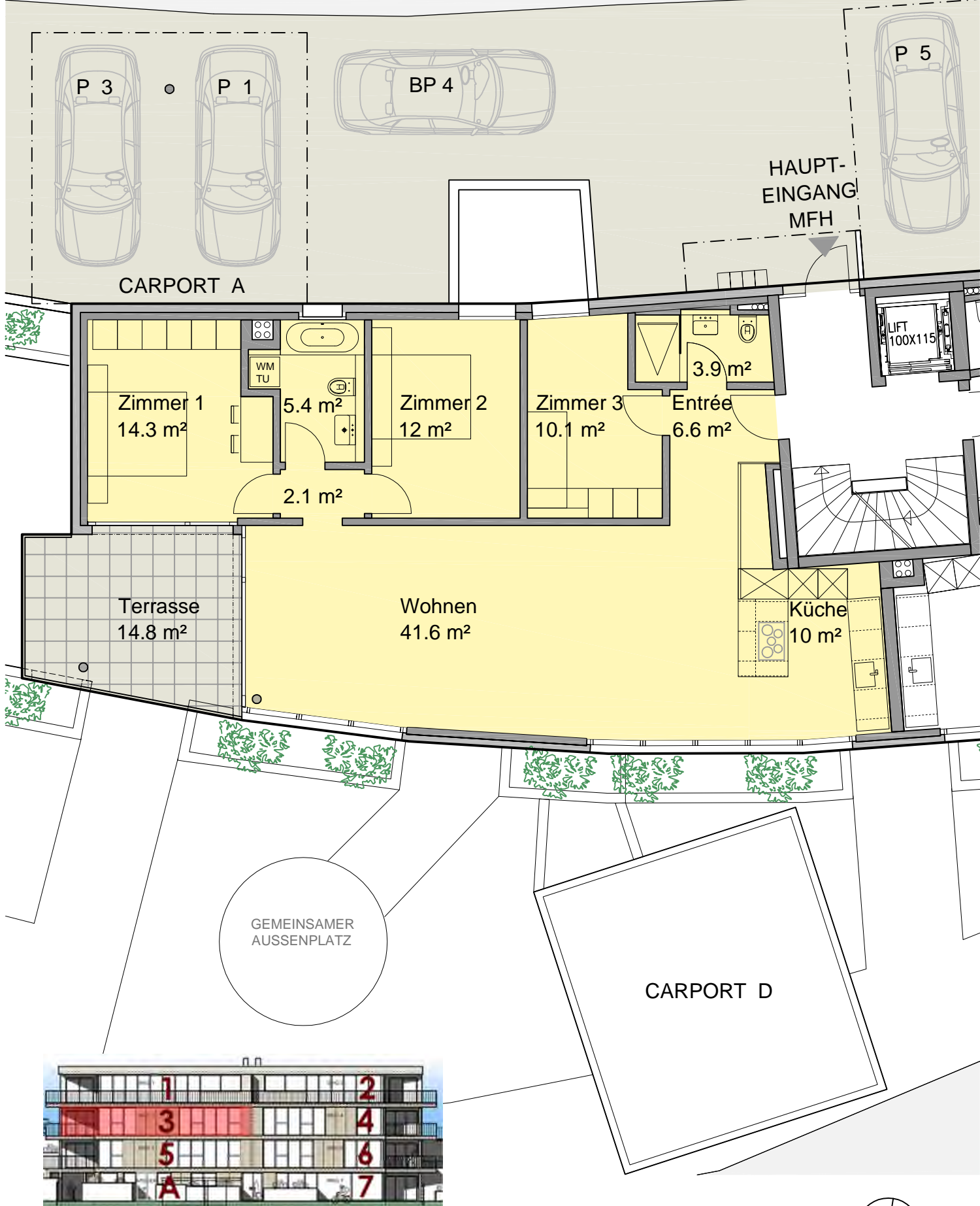
baucasa GmbH  
Münchackerstr. 38, 4133 Pratteln

ARCHITEKT/PROJEKTVERFASSER:  
(UNTERSCHRIFT/EN:)

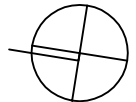
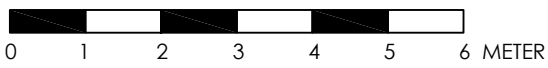
DIPL. ARCHITEKTEN FH STV SIA  
MÜNCHACKERSTRASSE 38 CH-4133 PRATTELN  
TEL 061 826 5000 FAX 061 826 5005

**BRUNETTI ARCHITEKTEN**  
GmbH

# Auf der Staffelen



**WOHNUNG 3, 4.5 Zi, 106 m<sup>2</sup>**  
**2. OBERGESCHOSS**



ORT DATUM: PRATTELN, 22. 05. 2025  
**Auf der Staffelen, Parz. 2225, 4460 Gelterkinden**

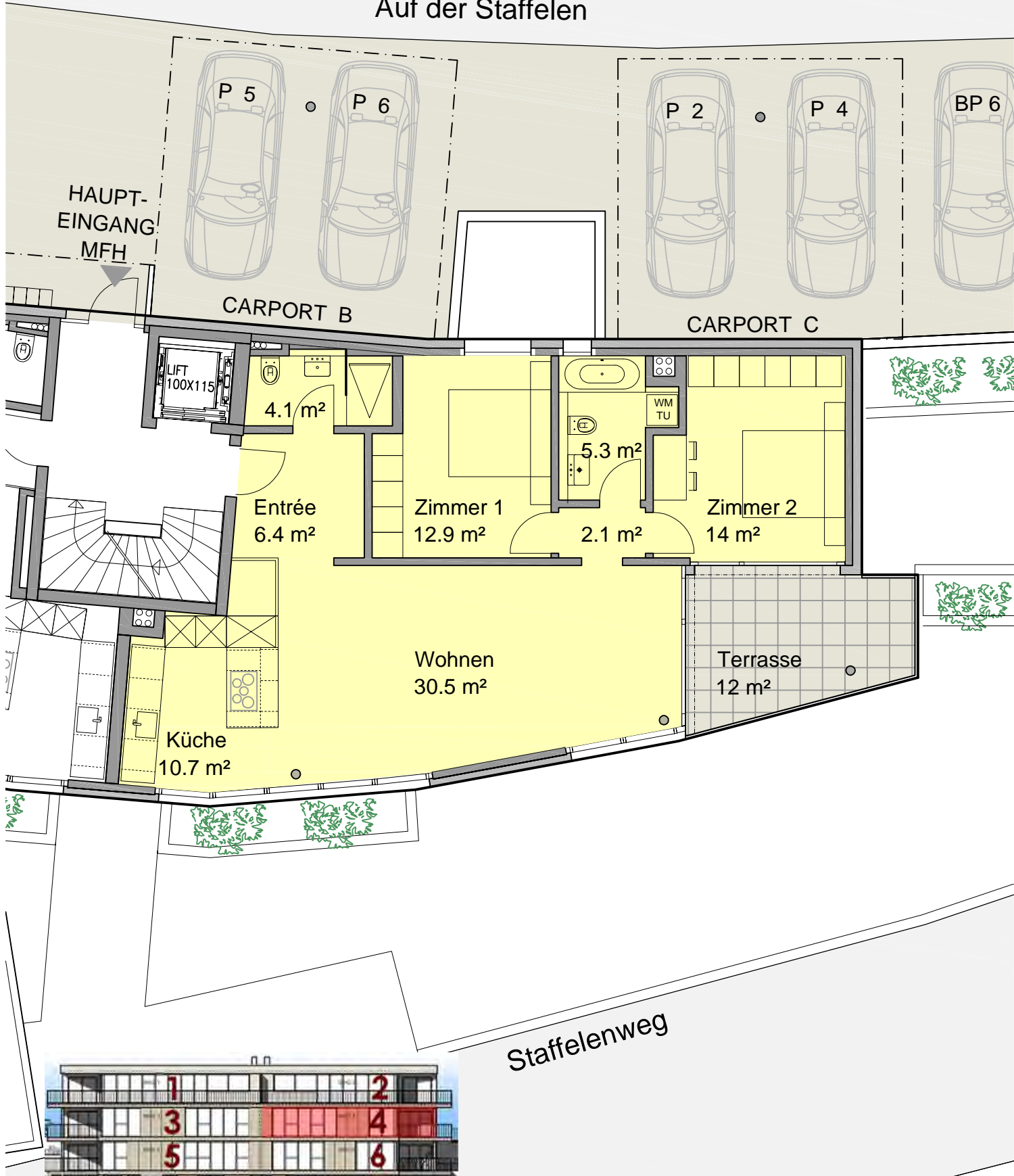
**WHG. 3 im 2. OG**  
**MST 1:100** **baucasa GmbH**  
 Münchackerstr. 38, 4133 Pratteln

ARCHITEKT/PROJEKTVERFASSER:  
 (UNTERSCHRIFT/EN:)

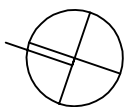
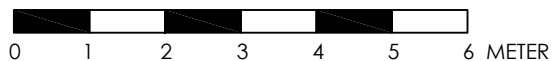
DIPL. ARCHITEKTEN FH STV SIA  
 MÜNCHACKERSTRASSE 38 CH-4133 PRATTELN  
 TEL 061 826 5000 FAX 061 826 5005

**BRUNETTI ARCHITEKTEN**  
**GmbH**

# Auf der Staffeln



**WOHNUNG 4, 3.5 Zi, 86 m<sup>2</sup>**  
**2. OBERGESCHOSS**



ORT DATUM: PRATELN, 22. 05. 2025  
 Auf der Staffeln, Parz. 2225, 4460 Gelterkinden

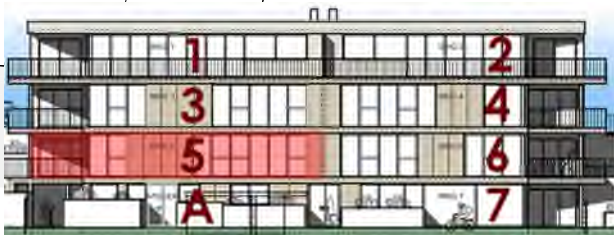
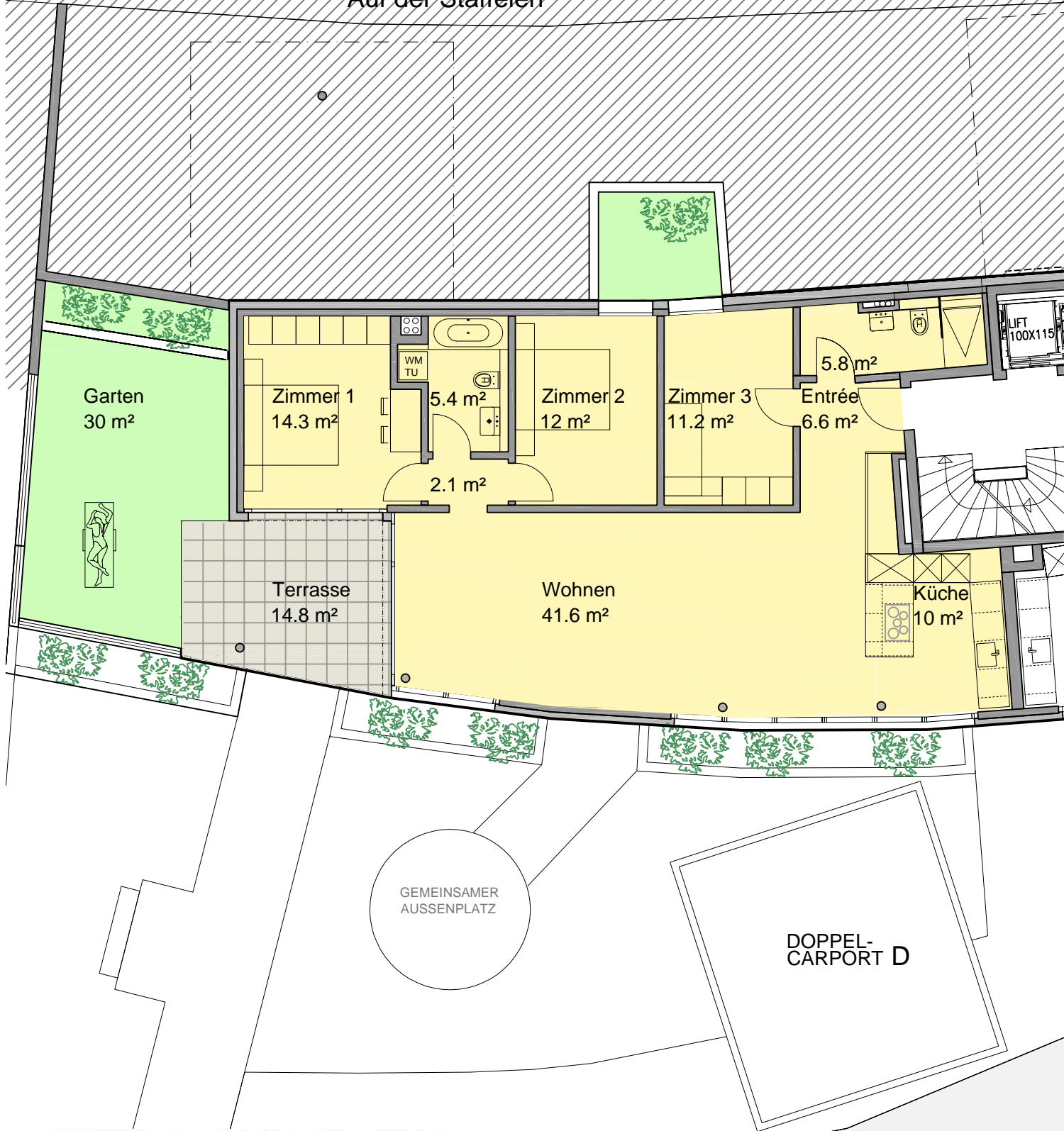
WHG. 4 im 2. OG  
 MST 1:100  
 baucasa GmbH  
 Münchackerstr. 38, 4133 Pratteln

ARCHITEKT/PROJEKTVERFASER:  
 (UNTERSCHRIFT/EN:)

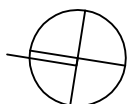
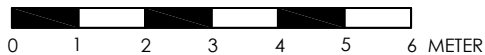
DIPL. ARCHITEKTEN FH STV SIA  
 MÜNCHACKERSTRASSE 38 CH-4133 PRATELN  
 TEL 061 826 5000 FAX 061 826 5005

**BRUNETTI ARCHITEKTEN**  
 GmbH

Auf der Staffelen



**WOHNUNG 5, 4.5 Zi, 109 m<sup>2</sup>**  
**1. OBERGESCHOSS**



ORT DATUM: PRATELN, 22. 12. 2025  
Auf der Staffelen, Parz. 2225, 4460 Gelterkinden

WHG. 5 im 1. OG  
MST 1:---

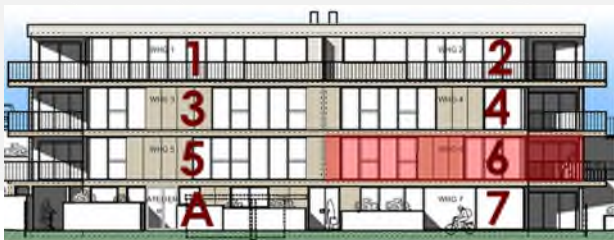
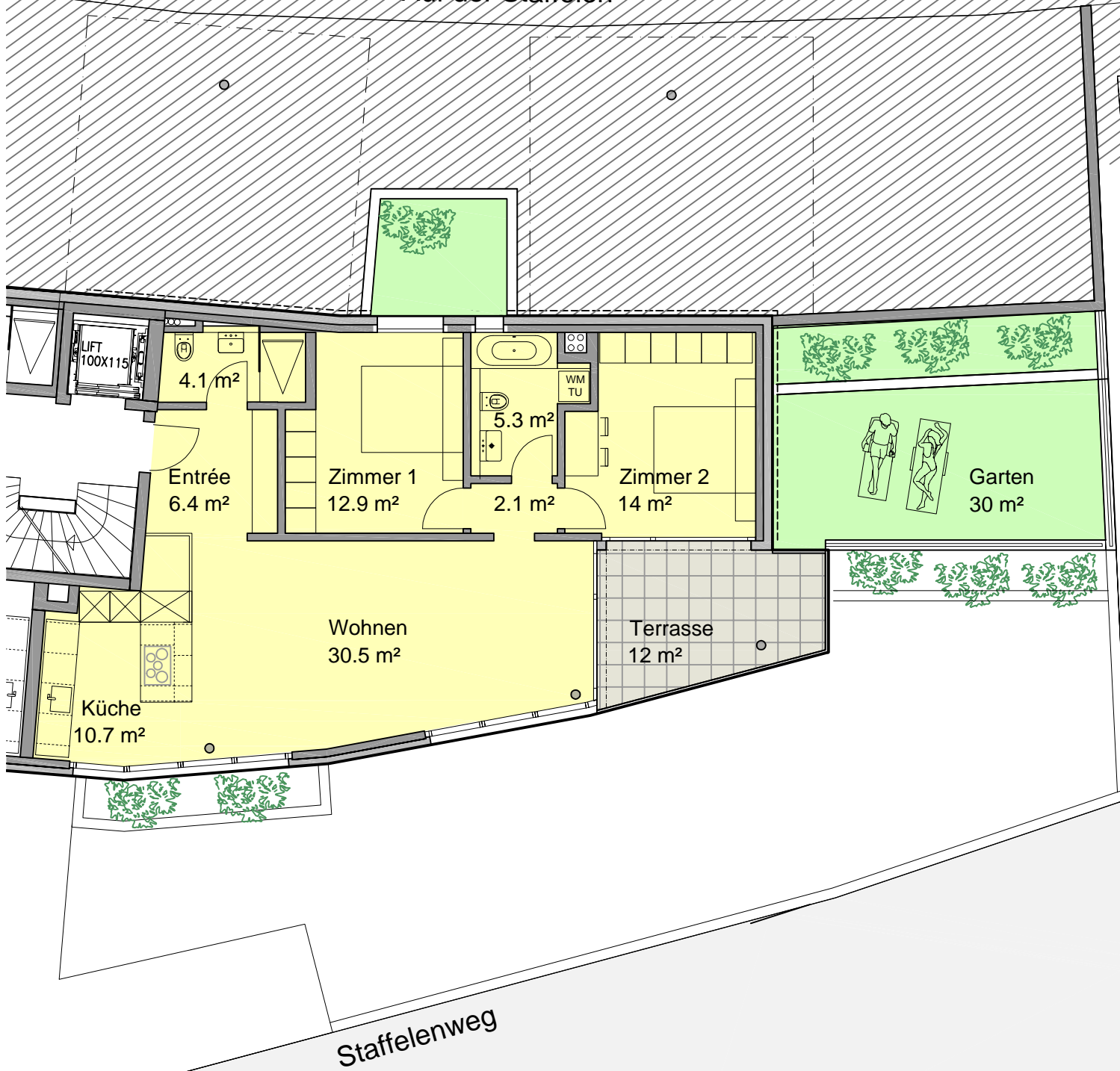
baucasa GmbH  
Münchackerstr. 38, 4133 Pratteln

ARCHITEKT/PROJEKTVERFASSER:  
(UNTERSCHRIFT/EN.)

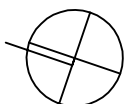
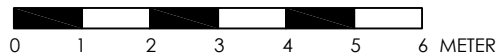
DIPL. ARCHITEKTEN FH STV SIA  
MÜNCHACKERSTRASSE 38 CH-4133 PRATELN  
TEL 061 826 5000 FAX 061 826 5005

**BRUNETTI ARCHITEKTEN**  
GmbH

# Auf der Staffelen



## WOHNUNG 6, 3.5 Zi, 86 m<sup>2</sup> 1. OBERGESCHOSS



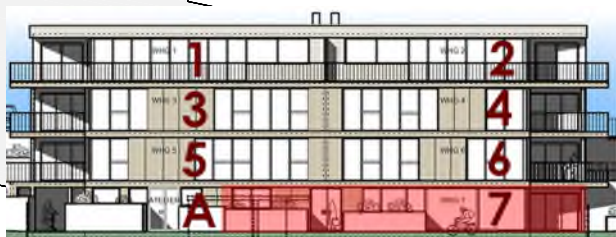
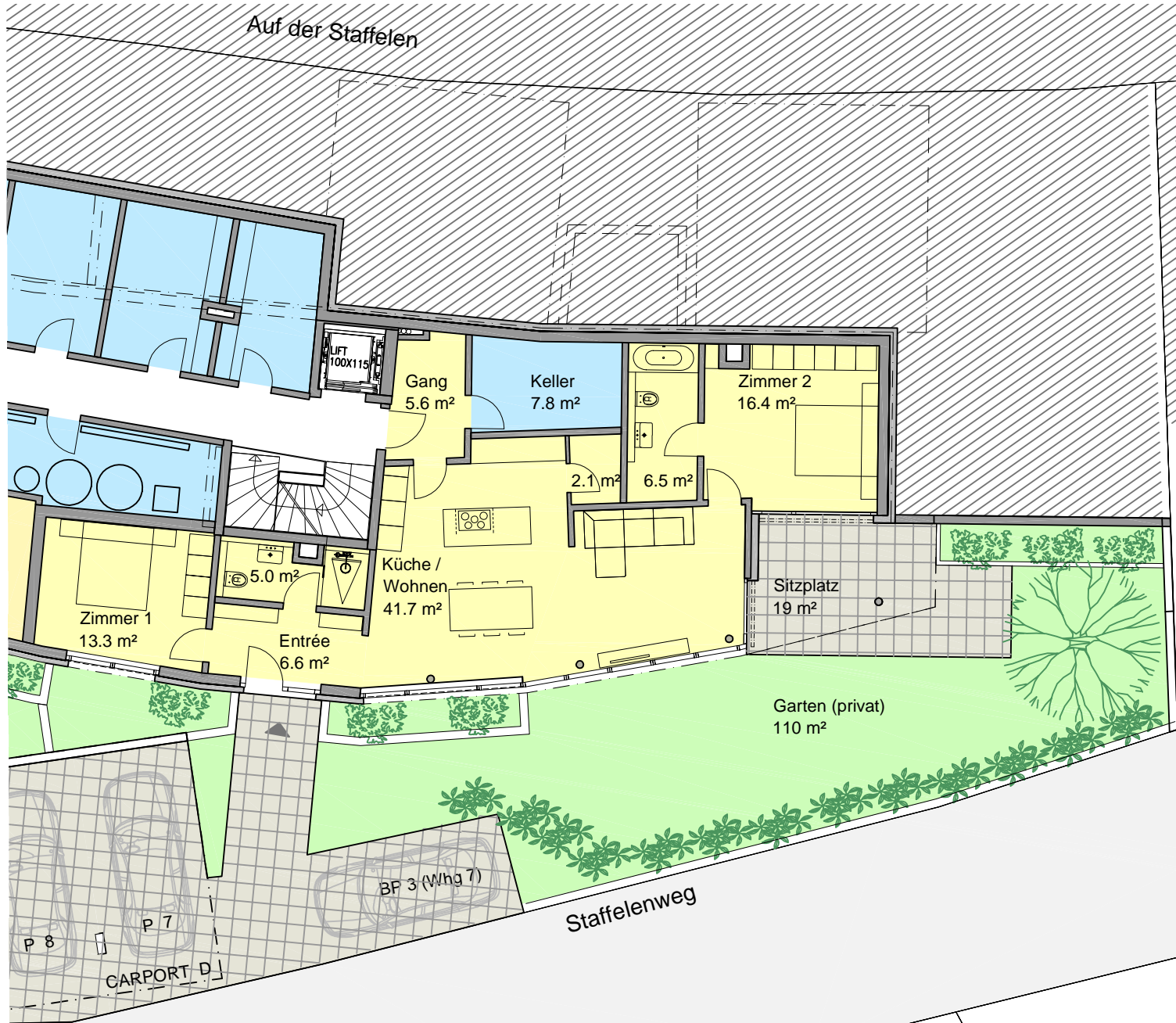
ORT DATUM: PRATELN, 22. 12. 2025  
Auf der Staffelen, Parz. 2225, 4460 Gelterkinden

WHG. 6 im 1. OG  
MST 1:--- Münchenackerstr. 38, 4133 Pratteln

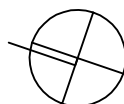
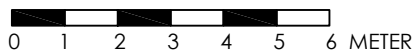
ARCHITEKT/PROJEKTVERFASSER:  
(UNTERSCHRIFT/EN:)

DIPL. ARCHITEKTEN FH STV SIA  
MÜNCHACKERSTRASSE 38 CH-4133 PRATELN  
TEL 061 826 5000 FAX 061 826 5005

**BRUNETTI ARCHITEKTEN**  
GmbH



**WOHNUNG 7, 3.5 Zi, 97.2 m<sup>2</sup>  
GARTENWOHNUNG**



ORT DATUM: PRATELN, 15. 01. 2026  
Auf der Staffelen, Parz. 2225, 4460 Gelterkinden

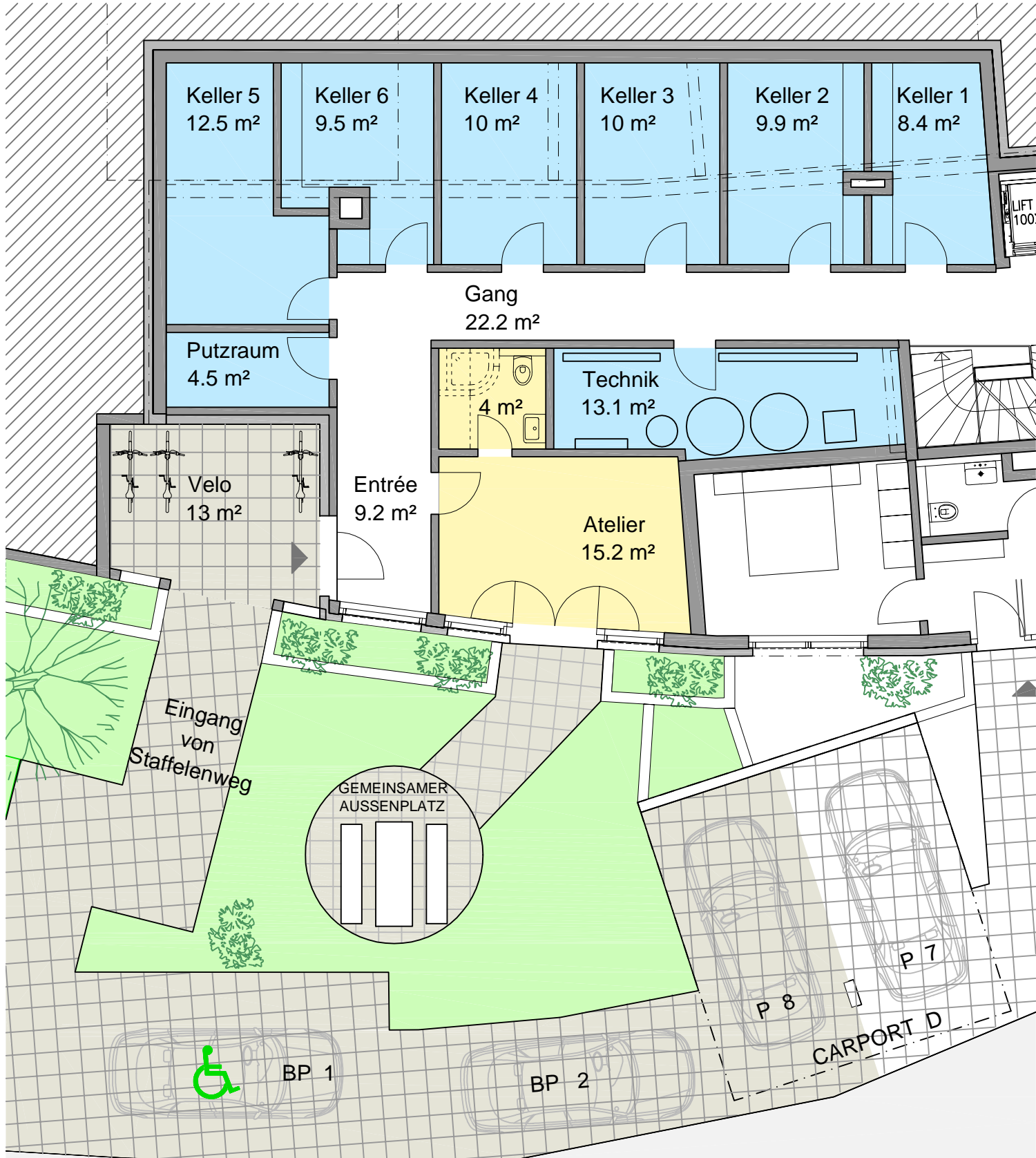
**GARTENWOHNUNG**  
MST 1:--- Münchenackerstr. 38, 4133 Pratteln

**baucasa GmbH**

ARCHITEKT/PROJEKTVERFASSER:  
(UNTERSCHRIFT/EN.)

DIPL. ARCHITEKTEN FH STV SIA  
MÜNCHACKERSTRASSE 38 CH-4133 PRATELN  
TEL 061 826 5000 FAX 061 826 5005

**BRUNETTI ARCHITEKTEN**  
GmbH



**KELLERRÄUME u. ATELIER, 19 m<sup>2</sup>  
EG / EINGANG STAFFELENWEG**

ORT DATUM: PRATTELN, 22. 05. 2025  
Auf der Staffelen, Parz. 2225, 4460 Gelterkinden

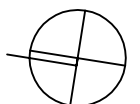
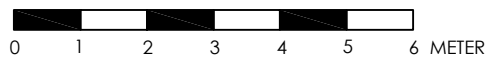
**ATELIER u. KELLER, EG**  
MST 1:100

**baucasa GmbH**  
Münchackerstr. 38, 4133 Pratteln

ARCHITEKT/PROJEKTVERFASSER:  
(UNTERSCHRIFT/EN:)

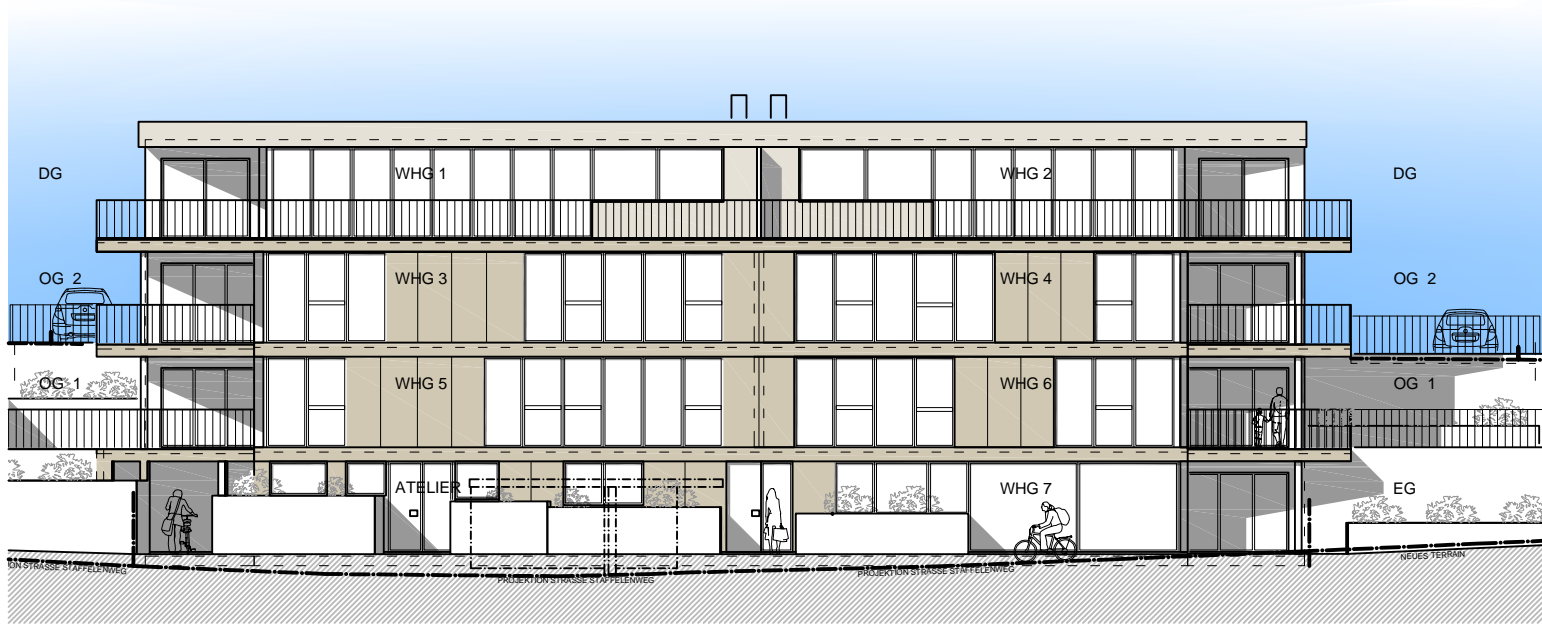
DIPL. ARCHITEKTEN FH STV SIA  
MÜNCHACKERSTRASSE 38 CH-4133 PRATTELN  
TEL 061 826 5000 FAX 061 826 5005

**BRUNETTI ARCHITEKTEN**  
GmbH

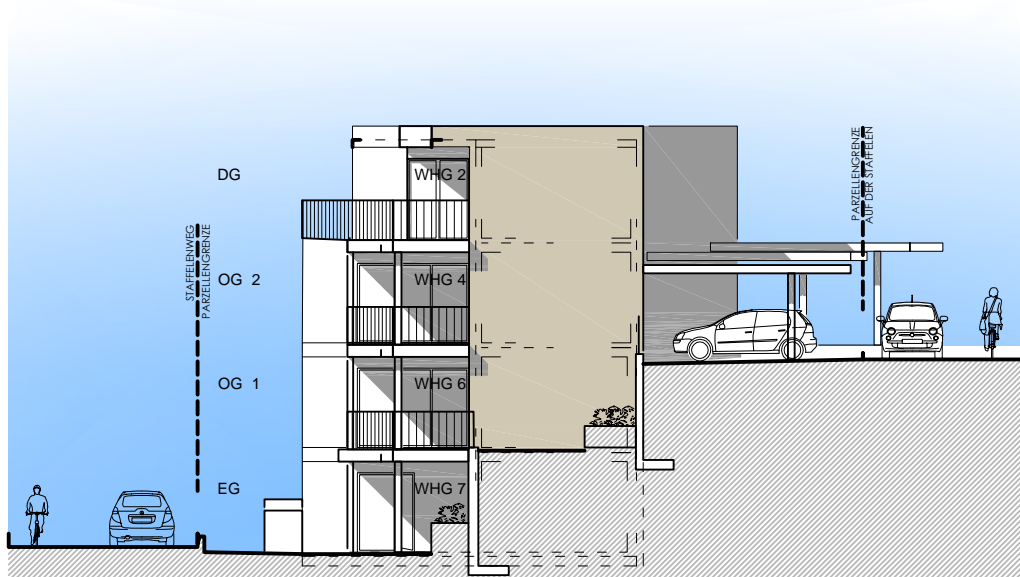


Staffelenweg

## FASSADE STAFFELENWEG



## FASSADE TERRASSEN WOHNUNGEN 2 / 4 / 6 / 7



ORT DATUM: PRATTELN, 22. 05. 2025  
 Auf der Staffelen, Parz. 2225, 4460 Gelterkinden

FASSADEN  
 MST 1:200

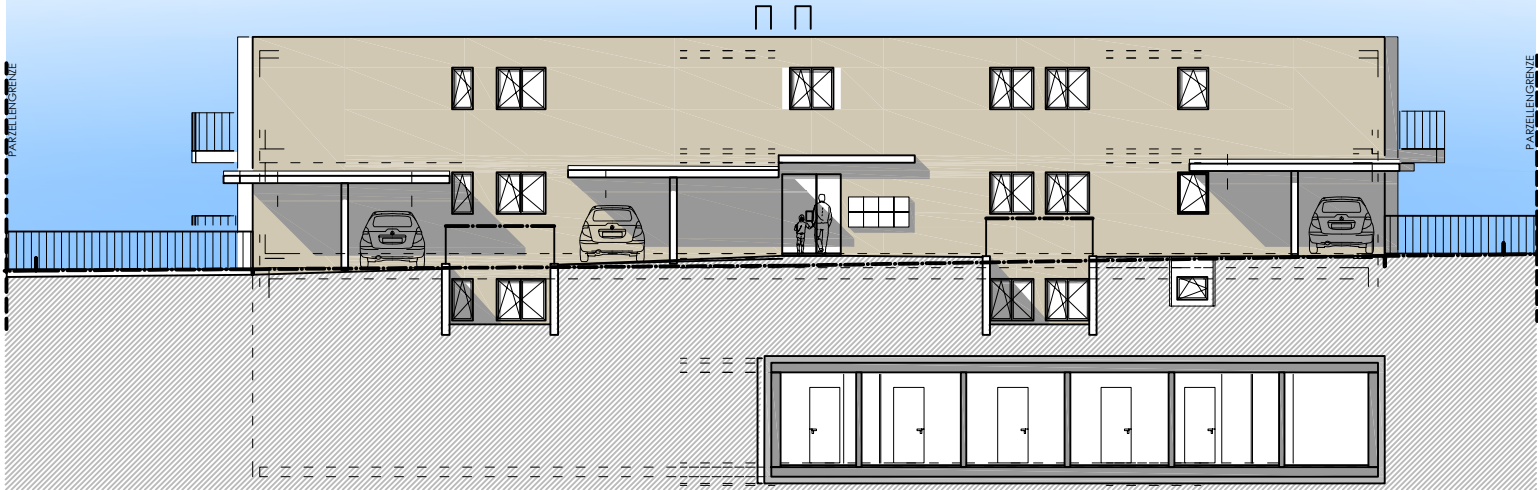
baucasa GmbH  
 Münchackerstr. 38, 4133 Pratteln

ARCHITEKT/PROJEKTVERFAS-  
 SER:  
 (UNTERSCHRIFT/EN:)

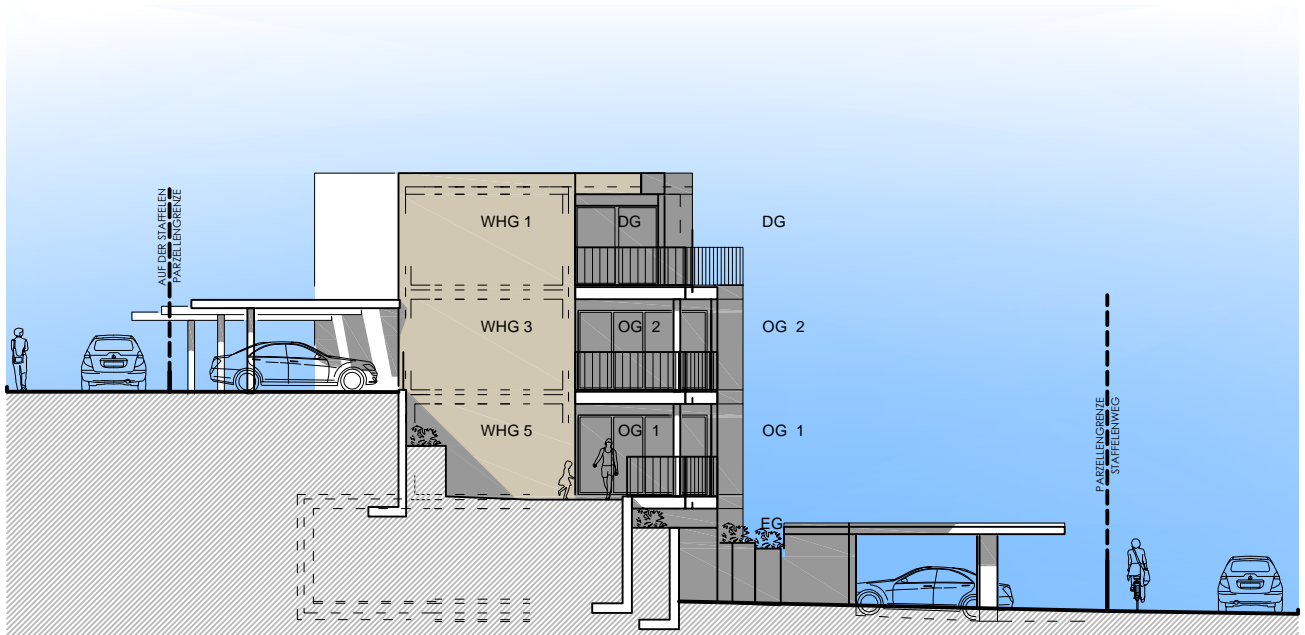
DIPL. ARCHITEKTEN FH STV SIA  
 MÜNCHACKERSTRASSE 38 CH-4133 PRATTELN  
 TEL 061 826 5000 FAX 061 826 5005

**BRUNETTI ARCHITEKTEN**  
 GmbH

## FASSADE SUF DER STAFFELEN



## FASSADE TERRASSEN WOHNUNGEN 1 / 3 / 5



ORT DATUM: PRATELN, 22. 05. 2025  
**Auf der Staffeln, Parz. 2225, 4460 Gelterkinden**

**FASSADEN**  
**MST 1:200**

**baucasa GmbH**  
 Münchackerstr. 38, 4133 Pratteln

ARCHITEKT/PROJEKTVERFASSER:  
 (UNTERSCHRIFT/EN:)

DIPL. ARCHITEKTEN FH STV SIA  
 MÜNCHACKERSTRASSE 38 CH-4133 PRATELN  
 TEL 061 826 5000 FAX 061 826 5005

**BRUNETTI ARCHITEKTEN**  
**GmbH**



ORT DATUM: PRATELN, 22. 05. 2025  
**Auf der Staffeln, Parz. 2225, 4460 Gelterkinden**

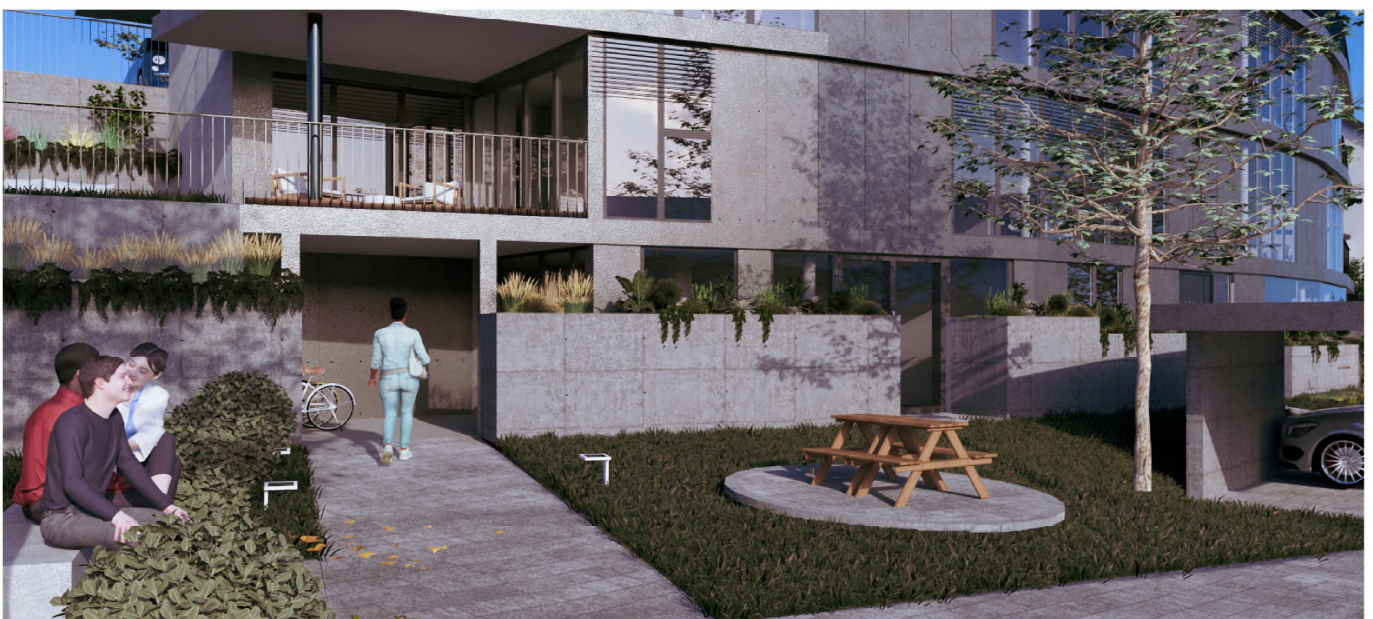
**VISUALISIERUNGEN**  
**AUSSEN 1**

**baucasa GmbH**  
 Münchackerstr. 38, 4133 Pratteln

ARCHITEKT/PROJEKTVERFASER:  
 (UNTERSCHRIFT/EN:)

DIPL. ARCHITEKTEN FH STV SIA  
 MÜNCHACKERSTRASSE 38 CH-4133 PRATELN  
 TEL 061 826 5000 FAX 061 826 5005

**BRUNETTI ARCHITEKTEN**  
**GmbH**



ORT DATUM: PRATTELN, 22. 05. 2025  
**Auf der Staffelen, Parz. 2225, 4460 Gelterkinden**

**VISUALISIERUNGEN**  
**AUSSEN 2**

**baucasa GmbH**  
 Münchackerstr. 38, 4133 Pratteln

ARCHITEKT/PROJEKTVERFASSER:  
 (UNTERSCHRIFT/EN:)

DIPL. ARCHITEKTEN FH STV SIA  
 MÜNCHACKERSTRASSE 38 CH-4133 PRATTELN  
 TEL 061 826 5000 FAX 061 826 5005

**BRUNETTI ARCHITEKTEN**  
**GmbH**



ORT DATUM: PRATTELN, 22. 05. 2025  
**Auf der Staffelen, Parz. 2225, 4460 Gelterkinden**

**VISUALISIERUNGEN**  
**DACHGESCHOSS**

**baucasa GmbH**  
 Münchackerstr. 38, 4133 Pratteln

ARCHITEKT/PROJEKTVERFASSER:  
 (UNTERSCHRIFT/EN:)

DIPL. ARCHITEKTEN FH STV SIA  
 MÜNCHACKERSTRASSE 38 CH-4133 PRATTELN  
 TEL 061 826 5000 FAX 061 826 5005

**BRUNETTI ARCHITECTEN**  
**GmbH**



ORT DATUM: PRATELN, 22. 05. 2025  
**Auf der Staffeln, Parz. 2225, 4460 Gelterkinden**

**VISUALISIERUNGEN**  
**DACHGESCHOSS**

**baucasa GmbH**  
 Münchackerstr. 38, 4133 Pratteln

ARCHITEKT/PROJEKTVERFASSER:  
 (UNTERSCHRIFT/EN:)

DIPL. ARCHITEKTEN FH STV SIA  
 MÜNCHACKERSTRASSE 38 CH-4133 PRATELN  
 TEL 061 826 5000 FAX 061 826 5005

**BRUNETTI ARCHITEKTEN**  
**GmbH**



ORT DATUM: PRATTELN, 22. 05. 2025  
**Auf der Staffeln, Parz. 2225, 4460 Gelterkinden**

**VISUALISIERUNGEN**  
**DG / OG**

**baucasa GmbH**  
 Münchackerstr. 38, 4133 Pratteln

ARCHITEKT/PROJEKTVERFASSER:  
 (UNTERSCHRIFT/EN:)

DIPL. ARCHITEKTEN FH STV SIA  
 MÜNCHACKERSTRASSE 38 CH-4133 PRATTELN  
 TEL 061 826 5000 FAX 061 826 5005

**BRUNETTI ARCHITEKTEN**  
**GmbH**



ORT DATUM: PRATTELN, 22. 05. 2025  
**Auf der Staffelen, Parz. 2225, 4460 Gelterkinden**

**VISUALISIERUNGEN**  
**OBERGESCHOSS**

**baucasa GmbH**  
 Münchackerstr. 38, 4133 Pratteln

ARCHITEKT/PROJEKTVERFASSER:  
 (UNTERSCHRIFT/EN:)

DIPL. ARCHITEKTEN FH STV SIA  
 MÜNCHACKERSTRASSE 38 CH-4133 PRATTELN  
 TEL 061 826 5000 FAX 061 826 5005

**BRUNETTI ARCHITEKTEN**  
**GmbH**



ORT DATUM: PRATTELN, 22. 05. 2025  
 Auf der Staffeln, Parz. 2225, 4460 Gelterkinden

VISUALISIERUNGEN  
 OBERGSCHOSS

baucasa GmbH  
 Münchackerstr. 38, 4133 Pratteln

ARCHITEKT/PROJEKTVERFASSER:  
 (UNTERSCHRIFT/EN:)

DIPL. ARCHITEKTEN FH STV SIA  
 MÜNCHACKERSTRASSE 38 CH-4133 PRATTELN  
 TEL 061 826 5000 FAX 061 826 5005

**BRUNETTI ARCHITEKTEN**  
 GmbH



ORT DATUM: PRATTELN, 22. 05. 2025  
 Auf der Staffelen, Parz. 2225, 4460 Gelterkinden

VISUALISIERUNGEN  
 ERDGESCHOSS

baucasa GmbH  
 Münchackerstr. 38, 4133 Pratteln

ARCHITEKT/PROJEKTVERFASSER:  
 (UNTERSCHRIFT/EN:)

DIPL. ARCHITEKTEN FH STV SIA  
 MÜNCHACKERSTRASSE 38 CH-4133 PRATTELN  
 TEL 061 826 5000 FAX 061 826 5005

**BRUNETTI ARCHITEKTEN**  
 GmbH



ORT DATUM: PRATELN, 22. 05. 2025  
 Auf der Staffeln, Parz. 2225, 4460 Gelterkinden

VISUALISIERUNGEN  
 ERDGESCHOSS

baucasa GmbH  
 Münchackerstr. 38, 4133 Pratteln

ARCHITEKT/PROJEKTVERFASSER:  
 (UNTERSCHRIFT/EN:)

DIPL. ARCHITEKTEN FH STV SIA  
 MÜNCHACKERSTRASSE 38 CH-4133 PRATELN  
 TEL 061 826 5000 FAX 061 826 5005

**BRUNETTI ARCHITEKTEN**  
 GmbH